

CALENDRIER NATIONAL DES SPORTS MECANIKES



Fédération sportive de

la ligue de
l'enseignement

un avenir par l'éducation populaire

édito 2010



Chers Sportifs,

Grâce aux efforts de tous, les sports mécaniques ne cessent de se développer dans notre fédération.

En 2009, près de 50 000 adhérents, toutes activités confondues, ont ainsi pu participer aux quelques 1000 manifestations sportives organisées par l'UFOLEP, de l'échelon local aux finales nationales et donner sens à notre nouveau slogan « tous les sports autrement ».

En effet, au delà des efforts permanents en faveur de la formation des acteurs et de la sécurité des pratiques, l'UFOLEP s'attache à :

- une approche éducative en direction des jeunes, notamment avec le développement des écoles de conduite auto, moto ou VNM,
- la production d'outils pédagogiques adaptés comme le passeport ou les expositions santé,
- la lutte contre les nuisances sonores, la limitation des cylindrées ou l'aménagement des terrains pour adapter la pratique aux exigences légitimes d'un sport durable.

En poursuivant ensemble, les efforts en 2010, nous garantissons la pérennité et le plaisir des sports mécaniques UFOLEP.

Bonne saison à tous.

Philippe MACHU
Président national de l'UFOLEP



Page 6 : Auto - Calendrier des épreuves nationales

Pages 7 à 15 : Calendrier des Régions

Page 7 : Paris Ile de France -

Nord Picardie - Bourgogne

Page 8 : Bretagne Grand Ouest

Page 9 : Bretagne Grand Ouest

Page 10 : Centre Limousin Poitou Charentes

Page 11 : Nord Est

Page 12 : Sud - Sud Est

Page 13 : Sud Ouest

Page 14 : Rhône Alpes Auvergne

Page 15 : Outre Mer

Page 16 : Karting Piste

Page 17 : Calendrier national des épreuves Karting



Page 20 : Moto - Calendrier des épreuves nationales

Pages 21 à 35 : Calendrier des régions

Page 21 : Alsace - Aquitaine

Page 22 : Auvergne - Bourgogne

Page 23 : Bretagne

Page 24 : Centre Orléanais

Page 25 : Champagne Ardenne - Franche Comté

Page 26 : Languedoc Roussillon - Limousin

Page 27 : Lorraine

Page 28 : Midi Pyrénées

Page 29 : Flandre Artois

Page 30 : Normandie

Page 31 : Pays de la Loire

Page 33 : Picardie

Page 34 : Poitou Charentes

Page 35 : Provence Alpes Côte d'Azur - Rhône Alpes

Page 36 : Outre Mer

Page 38 : V.N.M - Calendrier national des épreuves



SOMMAIRE

- 1 EDITO 2010
Le mot du Président National Philippe Machu
- 3 ENVIRONNEMENT
Les sports mécaniques et le développement durable
- 4 L'UFOLEP
Objet, structures, communication
- 5 AUTO
Les sports mécaniques auto, présentation des activités
- 6 LA CNS AUTO
Annuaire de la CNS des Sports Mécaniques Auto
- 16 KARTING PISTE
L'Ufolep en piste ... les pratiques, les catégories
- 17 LE GTS KARTING PISTE
Annuaire du GTS Karting Piste
- 18 MOTO
Les Sports Mécaniques Moto, des pratiques, des machines, des motards
- 19 FORMATION MOTO
Animateurs, Officiels, les écoles de conduite
- 20 LA CNS MOTO
Annuaire de la CNS des Sports Mécaniques Moto
- 37 V.N.M
Véhicule nautique à moteur, le projet Ufolep
- 38 LA CNS V.N.M
Annuaire de la CNS des Sports Mécaniques Motonautiques

Crédits photos :
Caméléon Photo (49)

Jspphoto (44)

yapaphoto.juan@wanadoo.fr

Les clubs, délégations départementales et régionales UFOLEP

LEGENDE DES CODES UTILISES

1 - Date

2 - Lieu de la Manifestation

3 - Département de la Manifestation

4 - Club Organisateur

5 - Nature

Auto

- 1 - Poursuite sur Terre
- 2 - Kart Cross
- 3 - Trial 4x4

- 1 - Moto-Cross
- 2 - Promo-Cross
- 3 - Prairie
- 4 - Endurance TT
- 5 - Enduro
- 6 - Trial

Moto

- 7 - Cross 50cc
- 8 - Vitesse 50 & Galet
- 9 - Endurance 50 & Galet
- 0 - Course sur Glace
- L - Moto Loisir
- X - Autres

6 - Type

- DE - Départemental
- IC - Intime Club

- RE - Régional
- IR - Inter Régional

- NA - National
- IN - International

Auto

- 1 - Poursuite jusqu'à 1 200 cm³
- 2 - Poursuite 1 201 à 1 400 cm³
- 3 - Poursuite 1 401 à 1 700 cm³
- 4 - Poursuite 1 701 à 2 000 cm³
- 5 - Kart Cross 602 cm³
- 6 - Kart Cross 652 cm³
- 7 - Kart Cross 500 cm³
- 8 - Kart Cross Open

- CHD - Chpt. Départemental
- CHR - Chpt. Régional
- CN - Chpt. National
- CHRF - épreuve d'un Chpt. Régional ouvrant qualification au Chpt. National

7 - Capacité

- A - Solo A / 85cc
- B - Solo B / 125cc
- C - Solo C / 250cc
- D - Solo D / +500cc
- O - Open
- E - Ecole Conduite
- M - Mini Moto

Exemples : A-D P = Solos A, B, C & D et Prestige
B D P = Solos B, D et Prestige

8 - Spécificité

- FO - Formation Officiels
- FA - Formation Animateurs
- FJ - Formation Jeunes
- FP - Format[®] perfectionnement

Moto

- F - Féminines
- P - Prestige
- G - 50 à Galet
- H - 50 cc
- Q - Quads
- S - Sidecar
- Z - Moto Ancienne

- N - Nocturne
- E - Entraînement
- D - Démonstration

Les sports mécaniques et le développement durable

L'UFOLEP est engagée depuis plusieurs années dans une démarche citoyenne concernant l'environnement, sa protection et souhaite même aller vers une démarche plus ambitieuse de développement durable.

Les sports mécaniques s'attirent de nombreux contradicteurs en raison de nuisances, non contestables, qu'ils génèrent. Sans stigmatiser ces pratiques, des efforts particuliers sur ces manifestations doivent être réalisés.

A l'occasion de l'édition par l'UFOLEP d'un guide développement durable des manifestations sportives, une partie spécifique a été conjointement rédigée par les commissions nationales sportives sports

Les dégâts causés par les sports mécaniques sont multiples et peuvent être catégorisés en deux familles :

- ▶ les atteintes portées à l'environnement
- ▶ les atteintes portées aux personnes fréquentant ces pratiques

Les atteintes à l'environnement

- ▶ les dégradations des chemins et terrains empruntés fréquemment par des véhicules tout terrain équipés de pneus crampons,
- ▶ les chemins rendus impraticables,
- ▶ la faune effrayée,
- ▶ les branches cassées, arbres coupés pour faciliter les passages ou les parcours,
- ▶ les empierrements déplacés,
- ▶ les pollutions nombreuses (sonores, olfactives),
- ▶ les émissions de fluides,
- ▶ les émissions de gaz à effet de serre, etc.

Les conséquences peuvent être assez graves pour les environnements traversés.

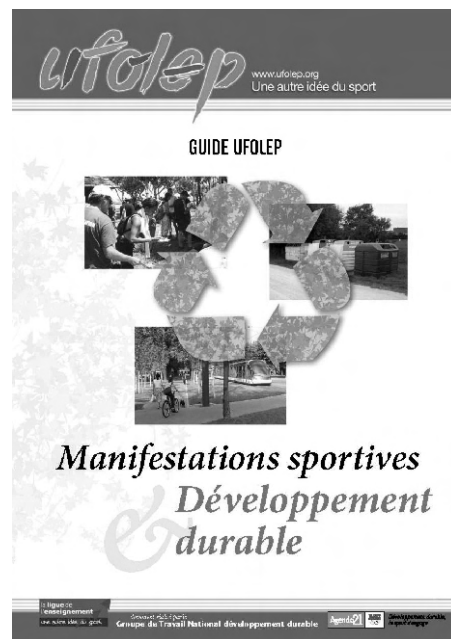
Les atteintes portées aux personnes fréquentant ces pratiques

la pollution sonore pour les pilotes et le public, les problèmes de santé liés aux chocs et traumatismes pour les pilotes suite aux chutes possibles.

Certaines dispositions particulières à l'UFOLEP sont mises en oeuvre, qui viennent en complément des préconisations contenues dans ce guide.

Les participants à une compétition de sports mécaniques stationnent pendant un à deux jours, bien souvent avec leur famille, sur un parc qui leur est réservé. Il est possible de limiter les nuisances et la pollution du site :

- ▶ inciter les participants à ne pas jeter leurs débris ou les abandonner par terre à leur départ en distribuant des sachets pour les récupérer ou des poubelles disséminées dans le parc (souvent utilisation de tonneaux à vider)
- ▶ l'organisateur s'efforcera d'évacuer les déchets et remettre le site en état le plus rapidement possible afin d'éviter la dissémination des papiers et déchets divers
- ▶ sur les terrains lors des compétitions, mettre en place des bacs pour la récupération des pièces mécaniques cassées.



Guide disponible à : ajeane.laligue@ufolep-usep.fr

Concernant les fluides

- ▶ prévoir une station de lavage avec un bassin de décantage des eaux usées, station de lavage pouvant être alimentée par l'eau de pluie récoltée dans un bassin creusé sur le terrain même,
- ▶ interdire le lavage n'importe où sur le parc,
- ▶ privilégier le lavage haute pression qui est moins consommateur d'eau,
- ▶ prévoir un récipient de récupération des huiles moteur qui pourra être évacué par la suite en déchetterie et interdire tout épandage à même le sol,
- ▶ obliger à mettre en place une bâche sous le véhicule avant intervention,
- ▶ en jetski, interdire tout ravitaillement sur l'eau ou sur la plage.

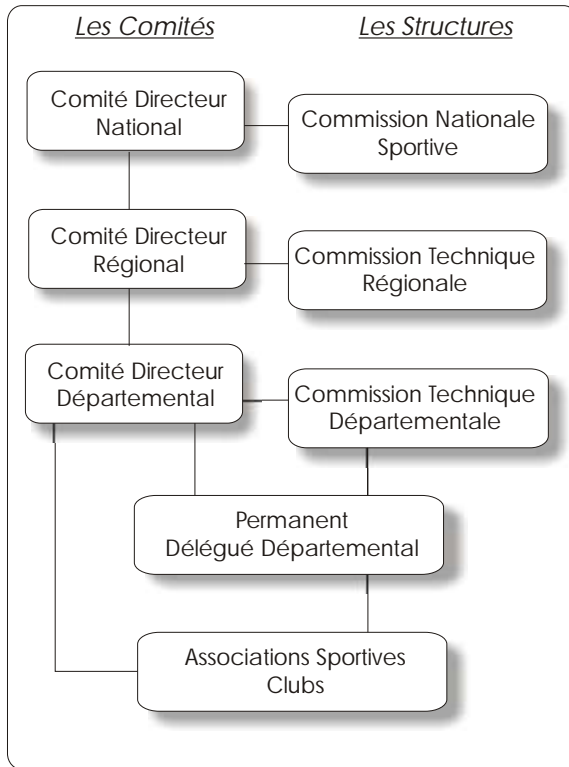
Dans les règlements nationaux de sports mécaniques la pollution sonore est réglementée.

Avant la compétition, penser à développer des partenariats avec des professionnels pour la récupération des pneumatiques, des fluides, lors des compétitions ou en direction des membres du club pour les entraînements. Dans les associations, préconiser l'usage de pièces de réemploi pour la construction ou la réparation des véhicules. Les pneus réchappés sont aussi intéressants dans la démarche de réutilisation de matériaux.

Créée en 1928, L'Union Française des Œuvres Laïques d'Education Physique constitue avec l'Usep (Union Sportive de l'Enseignement du Premier degré, fédération sportive scolaire) le secteur sportif de la Ligue de l'enseignement. Elle répond, dans son domaine, aux généreux idéaux de ce grand mouvement laïque d'éducation populaire. Ce qui en fait une fédération «affinitaire» dont les licenciés adhèrent à une vision partagée du sport et de la société. Ceci se traduit par le souci d'un accès de tous aux activités physiques et sportives et le souhait de contribuer à la formation d'un citoyen sportif ouvert sur le monde qui l'entoure. Ainsi, au-delà de la simple pratique sportive, l'Ufolep favorise l'implication des bénévoles dans la vie de leur association.

Elle développe ou collabore localement à des projets d'insertion par le sport.

Toutes disciplines confondues, l'Ufolep représente 385 000 licenciés, 9 900 associations, 24 comités régionaux et 100 comités départementaux.



L'Ufolep et la Communication

Licencié Association

L'association reçoit des documents, bulletins techniques ou généraux, revue enjeu, etc... et dispose des informations récentes.

Association Comité Départemental

Dans chaque département l'Ufolep est constituée en Comité Départemental, et dispose d'un bureau situé en principe au siège de la Fédération des Oeuvres Laïques.

Ce siège est à contacter pour création d'association, affiliation, homologation des licences, renseignements...

Correspondants régionaux Siège national

Pour les questions d'importance nationale, les délégués régionaux et départementaux peuvent apporter des réponses ou orienter les appels vers les destinataires concernés.

Sinon contacter l'Ufolep Nationale par
téléphone au : 01.43.58.97.78
ou par Fax au : 01.43.58.97.74

Les Revues Internes

Chaque association reçoit une revue mensuelle qui contient des articles et documents concernant tous les sports c'est la revue enjeu.



Toutes les décisions, actions et dates importantes (formations nationales, fiches d'inscriptions, comptes-rendus...) des Commissions Nationales Ufolep sont publiées dans la newsletter bimensuelle "Cont@ct" adressée aux délégués départementaux et aux responsables nationaux.

La "Lettre de la CN" (disponible sur le site internet de l'Ufolep), parution trimestrielle est l'outil de communication destiné à mieux informer les responsables des différentes activités. Dans ce document les CNS abordent des sujets techniques et répondent aux questions des associations et des pratiquants.

Le site internet de l'Ufolep : www.ufolep.org



auto Kart Cross, Poursuite sur Terre, Trial 4x4

Activités

Nous gérons 3 activités :

- la poursuite sur terre (tourisme et monoplace) ;
- le kart-cross ;
- le trial 4 x 4 (auto et buggy).

Le Public

Tous les pilotes (féminins ou masculins) d'au moins 18 ans titulaires du permis B ou F et possesseurs de la licence UFOLEP avec une assurance de risque 3.

Les activités sont ouvertes aussi à tous les pilotes âgés de 16 à 18 ans sous réserve de :

- participer et valider un stage de Certificat d'Aptitude Automobile (CAA) ;
- limiter la cylindrée du véhicule à 602 cm³ en monoplace, kart-cross ou trial-buggy (voir annexe 1 du règlement sportif « poursuite sur terre/kart-cross).

Les activités sont ouvertes aussi à tous les pilotes âgés de 16 à 18 ans sous réserve de :

- participer et valider un stage de Certificat d'Aptitude Automobile (CAA) ;
- limiter la cylindrée du véhicule à 602 cm³ en monoplace, kart-cross ou trial buggy (voir annexe 1 du règlement sportif « poursuite sur terre/kart-cross »).

L'initiation est autorisée pour les jeunes de 12 à 16 ans sous réserve de :

- participer à une école de pilotage validée par l'échelon national ;
- utiliser des monoplaces spéciales de formule kart-cross (voir règlement kart-cross 12-16 ans).



Documents techniques, Références, Programmes Techniques

La C.N.S. Sports Mécaniques Auto édite chaque année :

- des règlements techniques et sportifs nationaux applicables dans toutes les épreuves UFOLEP. Ces documents sont téléchargeables sur le site national UFOLEP ; ils sont diffusés dans toutes les délégations départementales et auprès des responsables de trophées ;
- un calendrier des épreuves officielles UFOLEP commun à toutes les activités motorisées ;
- des contenus de stage (animateur et/ou officiel) ; il suffit de contacter la CNS Formation et Daniel HÉAULME (membre de la CNS Auto) ;
- le hors série annuel édité par la FFSA (fédération délégataire) est une source importante d'informations pour la CNS.

La Pratique

Les épreuves de poursuite sur terre et de kart-cross utilisent des circuits fermés 100 % terre. Les épreuves traditionnelles se déroulent en 3 manches. Il existe d'autres possibilités : les épreuves de longue durée, les épreuves relais (cf. règlements spécifiques).

Classification des véhicules de poursuite sur terre

Le moteur sera de provenance automobile.

Puissance : le moteur d'origine de devra pas faire plus de 180 CV.

3 classes de véhicules :

Tourisme (T1, T2, T3 et T4)

T1 : de 0 à 1200 cm³

T2 : de 1201 à 1400 cm³

T3 : de 1401 à 1700 cm³

T4 : de 1701 à 2000 cm³

Proto : (P1, P2)

P1 : de 0 à 1500 cm³

P2 : de 1501 à 2000 cm³

Monoplaces (M1 et M2)

M1 : de 0 à 1500 cm³

M2 : de 1501 à 2000 cm³

Classification des véhicules de kart-cross

Il y a 2 types de motorisation qui déterminent les 4 classes :

Moteur de provenance automobile :

- Classe 602 (moteur de 2 CV d'origine)

- Classe 652 : (moteur de provenance automobile limité à 652 cm³)

Moteur de provenance autre que la production automobile :

- Classe 500 : jusqu'à 500 cm³

- Classe open : de 501 à 600 cm³

Le trial 4 x 4

Un parcours trial auto se déroule sur plusieurs parcours jalonnés appelés « zones », de longueur variable, pour un franchissement d'obstacles, sans notion de temps ni de vitesse.

Les véhicules admis sont classés en plusieurs catégories (voir règlement trial 2007-2008) :

- *Jeunes* à partir de 16 ans (réglementation du C.A.A.) ;

- *Promotion* : pour permettre la découverte de l'activité, les parcours sont adaptés, toutes les catégories de véhicules sont admises, les tracés de zones sont simplifiés ;

- *Série* : véhicules 4 x 4 de série, avec immatriculation, carte grise, conforme à la fiche technique constructeur et au PV des mines ;

- *Série améliorée 4 x 4* : véhicules issues de la série avec autorisation de modifications ;

- *Super Série 4 x 4* : véhicules issues de la série avec autorisation de modifications ;

- *Maxi Série 4 x 4* : véhicule 4 x 4 n'entrant dans aucune des catégories précédentes ;

- *Buggy* : véhicule à 2 roues motrices et 2 roues directrices ;

- *Proto* : véhicule 4 x 4 n'entrant dans aucune des catégories précédentes.

En plus de la catégorie promotion, nous avons mis en place un règlement spécifique « tourisme ». les épreuves sont ouvertes aux véhicules de série immatriculés, sans aucun équipement, conformes à la fiche technique du véhicule, au P.V. des mines et ayant un contrôle technique valide.

La CNS Sports Mécaniques Auto forte de ses neuf membres va, en cours de son mandat, continuer à développer les actions mises en place depuis deux ans:

- en direction des jeunes en développant la CAA et en mettant en place des écoles de pilotage pour les 12-16 ans en kart-cross;
- pour tous en poursuivant ses actions de formation en collaboration avec les comités régionaux (formations d'animateurs et d'officiels qui s'intègrent parfaitement dans le plan national de formation, PNF 2, en répondant aux besoins de ses régions) plus de 20 pour la saison qui commence;
- pour les pratiquants en organisant les trois finales nationales, en aidant les départements et régions à mettre en place leurs compétitions;
- pour tous réfléchir à de nouvelles pratiques sur d'autres territoires;
- pour nos correspondants de région en développant leur réseau pour une meilleure circularité de l'information;
- pour tous, en proposant des règlements techniques et sportifs les plus pertinents tout en respectant les textes en vigueur.

Bonne saison à toutes et à tous.

Pour la CNS Sports Mécaniques Auto
Patrick MACHET



CALENDRIER des EPREUVES NATIONALES AUTO

Calendrier établi et suivi par la Commission Nationale Sports Mécaniques Auto

C.N.S Sports Mécaniques Auto

Bonnand Anne-Laure 06 76 72 95 99
2 Chemin de Saint Etienne - 30250 Souvignargues

Cluzeau Muriel 06 16 31 58 99
12 Rue de la Poste - 87400 Saint Léonard de Noblat

Courvoisier Stéphane 06 08 32 36 29
216 Rue de la Vallée - 77950 Rubelles

Denis Jean-Pol 06 82 33 75 56
17 Route Nationale - 08160 Dom le Mesnil

Feuillerat Patrick 05 56 89 54 00
21 Rue de Branlac - 33170 Gradignan

Héaulme Daniel 06 80 43 49 96
8 Allée A - Cité des Arbrisseaux - 59176 Ecaillon

Machet Patrick 06 87 11 22 03
13 Avenue de la Futaie - 79200 Pompaire

Malaval Yves 06 77 74 72 61
17 Rue de la Vieille Fontaine - 12100 Saint Georges de Luzençon

Pineau Jean-Marie 06 25 51 56 09
2 Route de Saint Sauveur - 17540 Nuaille d'Aunis

Représentante du Comité Directeur National

Destouches Marie-Claire 06 86 57 02 74
"La Roseraie" - Le Gué Andreau - 37390 Mettray

| Date | Lieu | Dpt. | Club | Nature | Type | Capacité | Spécificité |
|----------------------------|---------|------|--------------------|--------|------|----------|-------------|
| POURSUITE SUR TERRE | | | | | | | |
| 21 22-08 | Minzac | 24 | Sport Auto Minzac | 1 | NA | 1 à 4 | CN |
| KART CROSS | | | | | | | |
| 07 08-08 | Issoire | 63 | | 2 | NA | 5 à 8 | CN |
| TRIAL 4x4 | | | | | | | |
| 18 19-09 | Uzerche | 19 | Limousin Trial 4x4 | 3 | NA | | CN |



Le Calendrier des Régions contient les manifestations de Sports Mécaniques Auto labélisées par l'UFOLEP Nationale et suivies par les Comités Régionaux ou Départementaux.



PARIS ILE DE FRANCE

| | |
|-------------------|----------------------|
| 75 Ville de Paris | 77 Seine et Marne |
| 78 Yvelines | 91 Essonne |
| 92 Hauts de Seine | 93 Seine Saint Denis |
| 94 Val de Marne | 95 Val d'Oise |

CORRESPONDANTS

78 - TREZIERES Ludovic 01 30 54 71 53
380 AVENUE DES SABLONS - 78370 PLAISIR

27 - RUFFIN Nicolas 02 32 39 03 11
1 RUE SAINT THOMAS - 27000 EVREUX

| Date | Lieu | Dpt. | Club | Nature | Type | Capacité | Spécificité |
|----------------------------|--------------------|------|------------------|--------|------|----------|-------------|
| POURSUITE SUR TERRE | | | | | | | |
| 11-04 | Porcheville | 78 | AS Mantaise SMTT | 1 et 2 | DE | 1 à 8 | Entraîne. |
| 13-06 | Porcheville | 78 | AS Mantaise SMTT | 1 et 2 | IR | 1 à 8 | CHR |
| 05-09 | St André de l'Eure | 27 | AS Mantaise SMTT | 1 et 2 | IR | 1 à 8 | CHD |
| 26-09 | Gargenville | 78 | AS Mantaise SMTT | 1 et 2 | IR | 1 à 8 | CHR |



NORD PICARDIE

| | |
|----------|------------------|
| 02 Aisne | 59 Nord |
| 60 Oise | 62 Pas de Calais |
| 80 Somme | |

CORRESPONDANTS

59 - BLANCHET Loïc 03 20 00 17 30
16 PLACE CORMONTAIGNE - 59000 LILLE

60 - AZERONDE Claudie 03 44 15 32 07
20-22 BLD JULES BRIERE - 60000 BEAUVAIS

80 - NEDELEC Alain 03 22 52 49 16
51 RUE DE SULLY - 80000 AMIENS

| Date | Lieu | Dpt. | Club | Nature | Type | Capacité | Spécificité |
|---|--------------------|------|---------|--------|--------------|----------|-------------|
| POURSUITE SUR TERRE & KART CROSS | | | | | | | |
| 11-04 | Domart sur la Luce | 80 | P.S.M | | Précontrôles | | |
| 25-04 | Beauval | 80 | A.C.P | 1 et 2 | IR | 1 à 8 | CHRF |
| 09-05 | Domart sur la Luce | 80 | P.S.M | 1 et 2 | IR | 1 à 8 | CHRF |
| 30-05 | Locquignol | 59 | C.T.C.N | 1 et 2 | IR | 1 à 8 | CHRF |
| 20-06 | Domart sur la Luce | 80 | P.S.M | 1 et 2 | IR | 1 à 8 | CHRF |
| 04-07 | Locquignol | 59 | C.T.C.N | 1 et 2 | IR | 1 à 8 | CHRF |
| 05-08 | Beauval | 80 | A.C.P | 1 et 2 | IR | 1 à 8 | CHRF |
| 12-09 | Locquignol | 59 | Trophée | 1 et 2 | IR | 1 à 8 | Relais |

POURSUITE SUR TERRE

| | | | | | | | |
|-------|------------|----|-------|---|----|-------|-----|
| 25-07 | Saint Omer | 60 | CAPPV | 1 | DE | 1 à 4 | CHD |
| 01-08 | Rotangy | 60 | CAPPV | 1 | DE | 1 à 4 | CHD |
| 05-09 | Formerie | 60 | CAPPV | 1 | DE | 1 à 4 | CHD |
| 19-09 | Saint Maur | 60 | CAPPV | 1 | DE | 1 à 4 | CHD |



BOURGOGNE

| | |
|-------------------|-----------|
| 21 Côte d'Or | 58 Nièvre |
| 71 Saône et Loire | |

CORRESPONDANTS

58 - SAUVEGRAIN Fabrice 03 86 71 97 33
6 ALLEE DOCTEUR SUBERT - 58000 NEVERS

71 - BUCHAILLARD Sylvie 03 85 38 47 48
63 RUE DE STRASBOURG - 71017 MACON CEDEX

89 - GONZALEZ Charly 03 86 51 86 06
62 BIS RUE GUYNEMER - 89015 AUXERRE CEDEX

| Date | Lieu | Dpt. | Club | Nature | Type | Capacité | Spécificité |
|---|-------------------|------|----------------|--------|------|----------|-------------|
| POURSUITE SUR TERRE & KART CROSS | | | | | | | |
| 24 25-04 | Joudes | 71 | AKCV 71 | 1 et 2 | IR | 1 à 8 | CHRF |
| 23-05 | Brassy | 58 | AMB | 1 et 2 | DE | 1 à 8 | CHD |
| 13-06 | Langeron | 58 | ALASCA | 1 et 2 | DE | 1 à 8 | CHD |
| 13 ou 27-6 | Tournus | 71 | AC Tounusien | 1 et 2 | RE | 1 à 8 | CHRF |
| 27-06 | Langeron | 58 | ALASCA | 1 et 2 | DE | 1 à 8 | CHD |
| 10-11 | Poisson | 71 | AC Charolais | 1 et 2 | IR | 1 à 8 | CHRF |
| 11-07 | Langeron | 58 | ALASCA | 1 et 2 | DE | 1 à 8 | CHD |
| 18-07 | Auxy | 71 | Air Neuf | 1 et 2 | IR | 1 à 8 | CHRF |
| 25-07 | St Pierre du Mont | 58 | CAM | 1 et 2 | DE | 1 à 8 | CHD |
| 29-08 | Luzy | 58 | Auto racing 58 | 1 et 2 | DE | 1 à 8 | CHD |
| 03-10 | Challuy | 58 | Auto terre 58 | 1 et 2 | DE | 1 à 8 | CHD |
| 19-09 | Brassy | 58 | AMB | 1 et 2 | DE | 1 à 8 | CHD |



BOURGOGNE Suite ...

| Date | Lieu | Dpt. | Club | Nature | Type | Capacité | Spécificité |
|----------------------------|-------------------|------|---------------------|--------|------|----------|-------------|
| POURSUITE SUR TERRE | | | | | | | |
| 13-06 | Cravant | 89 | A.C.C Compétition | 1 | IR | 1 à 4 | CHRF |
| 09-05 | Sens | 89 | Maillot Cross Car | 1 | IR | 1 à 4 | CHR |
| 25-07 | Verze | 71 | Verze auto Cross | 1 | | 1 à 4 | CHR |
| KART CROSS | | | | | | | |
| 16 17-05 | Gueugnon | 71 | KC Gueugnon | 2 | IR | 5 à 8 | TSE |
| 16-05 | Gueugnon | 71 | KC Gueugnon | 2 | IR | 5 à 8 | CHRF |
| 10 11-07 | La Forêt Derrière | 71 | AKCV 71 | 2 | IR | 5 à 8 | TSE |
| 11-07 | Joudes | 71 | ASS K.C Virage 71 | 2 | IR | 5 à 8 | CHRF |
| 12-09 | Quicey | 21 | C.C Saule Guillaume | 2 | IR | 5 à 8 | CHR |



BRETAGNE GRAND OUEST

| | |
|--------------------|---------------------|
| 14 Calvados | 22 Côtes d'Armor |
| 27 Eure | 29 Finistère |
| 35 Ille et Vilaine | 44 Loire-Atlantique |
| 49 Maine et Loire | 50 Manche |
| 53 Mayenne | 56 Morbihan |
| 61 Orne | 72 Sarthe |
| 76 Seine-Maritime | 85 Vendée |

| Date | Lieu | Dpt. | Club | Nature | Type | Capacité | Spécificité |
|---|---------------------|------|--------------------------|--------|------|----------|-------------|
| POURSUITE SUR TERRE & KART CROSS | | | | | | | |
| 25-04 | Le Rheu | 35 | Kart Cross le Rheu | 1 et 2 | IR | 1 à 8 | TSB |
| 25-04 | Saint Malo de Phily | 35 | S.C Gd Fougeray | 1 et 2 | DE | 1 à 8 | |
| 02-05 | Brée | 53 | ASAM du Launay | 1 et 2 | RE | 2 à 8 | |
| 02-05 | Mescoden Ploudaniel | 29 | SMI | 1 et 2 | NA | 1 à 8 | CHD |
| 02-05 | Médreac | 35 | S.C Gd Fougeray | 1 et 2 | DE | 1 à 8 | |
| 09-05 | Angrie | 49 | Caraba | 1 et 2 | RE | 1 à 8 | CH 49 x 44 |
| 09-05 | Angrie | 49 | Caraba | 1 et 2 | DE | 1 à 8 | CHD 49 & 44 |
| 09-05 | Angrie | 49 | Caraba | 1 et 2 | DE | 1 à 8 | CHD 49 & 44 |
| 23-05 | Telgrui | 29 | ASMF | 1 et 2 | NA | 1 à 8 | CHD |
| 23-05 | Treffendel | 35 | S.C Gd Fougeray | 1 et 2 | DE | 1 à 8 | |
| 30-05 | Montreuil sur Ille | 35 | Kart Cross Montreuil | 1 et 2 | IR | 1 à 8 | TSB |
| 30-05 | Langon | 35 | Treffieux Auto Poursuite | 1 et 2 | DE | 1 à 8 | CHD 44 |
| 06-06 | Les Touches | 44 | Fou du Volant Malville | 1 et 2 | IR | 2 à 8 | TSB |
| 06-06 | St Germain d'Anxure | 53 | ASAM du Launay | 1 et 2 | RE | 2 à 8 | |
| 12-06 | Pipriac | 35 | Auto Détente 35 Pipriac | 1 et 2 | DE | 1 à 8 | Nocturne |
| 13-06 | Treffieux | 44 | Treffieux Auto Poursuite | 1 et 2 | DE | 1 à 8 | CHD 44 |
| 13-06 | Rosnoen | 29 | ASMF | 1 et 2 | NA | 1 à 8 | CHD |
| 13-06 | Ville ES Nonais | 35 | S.C Gd Fougeray | 1 et 2 | DE | 1 à 8 | |
| 20-06 | Guiclen | 29 | ASMF | 1 et 2 | NA | 1 à 8 | CHD |
| 04-07 | Bourgbarré | 35 | Kart Cross le Rheu | 1 et 2 | IR | 1 à 8 | TSB |
| 17 18-07 | Amanlis | 35 | S.C Gd Fougeray | 1 et 2 | DE | 1 à 8 | |
| 25-07 | Domloup | 35 | S.C Gd Fougeray | 1 et 2 | RE | 1 à 8 | |
| 01-08 | Chancé | 35 | Ecurie Sainte Aubinaise | 1 et 2 | | 1 à 8 | |
| 15-08 | Roz sur Couesnon | 35 | A.C Baie Mt St Michel | 1 et 2 | IR | 1 à 8 | TSB |
| 15-08 | Saint Ségol | 29 | ASMF | 1 et 2 | NA | 1 à 8 | CHD |
| 22-08 | Taulé | 29 | ASMF | 1 et 2 | NA | 1 à 8 | CHD |
| 22-08 | Princé | 35 | Ecurie Saint Aubinaise | 1 et 2 | IR | 1 à 8 | TSB |
| 29-08 | St Méen | 29 | SMI | 1 et 2 | NA | 1 à 8 | CHD |
| 29-08 | Orgères | 35 | S.C Gd Fougeray | 1 et 2 | DE | 1 à 8 | |
| 05-09 | Meillac | 35 | A.C Baie Mt St Michel | 1 et 2 | IR | 1 à 8 | TSB |
| 05-09 | Poulan surmer | 29 | ASMF | 1 et 2 | NA | 1 à 8 | CHD |
| 12-09 | Torcé | 35 | Ecurie Saint Aubinaise | 1 et 2 | IR | 1 à 8 | TSB |
| 12-09 | Saint Gilles | 35 | S.C Gd Fougeray | 1 et 2 | DE | 1 à 8 | |
| 12-09 | Landelau | 29 | SMI | 1 et 2 | NA | 1 à 8 | CHD |
| 19-09 | Crumiliau | 29 | SMI | 1 et 2 | NA | 1 à 8 | CHD |

CORRESPONDANTS

| | |
|---|----------------|
| 29 - RABIN Olivier | 02 98 02 89 62 |
| 27 RUE DIXMUDE - 29603 BREST CEDEX | |
| 35 - BECHU Nicolas | 02 99 67 10 63 |
| 45 RUE CAPITAIN MAIGNAN - 35000 RENNES | |
| 35 - ARZUR Gaelle | 06 68 95 08 28 |
| 76 RUE DE COAT JESTIN - 29490 GUIPAVAS | |
| 44 - DOUILLARD Bruno | 02 51 86 33 34 |
| 9 RUE DES OLIVETTES - 44041 NANTES CEDEX 01 | |
| 49 - ALLAIS Cécile | 02 41 96 11 53 |
| 14 BIS AV.MARIE TALET - 49100 ANGERS | |
| 53 - BARRE Stéphane | 02 43 56 43 41 |
| 33 BIS ALLEE VIEUX ST-LOUIS - 53000 LAVAL CEDEX | |
| 56 - UFOLEP 56 | 02 97 21 40 61 |
| 51 AVENUE CHENAILLER - 56103 LORIENT CEDEX | |
| 61 - BURGOS Didier | 02 33 82 37 85 |
| 52 RUE DE L'ECUSSON - 61000 ALENCON | |
| 85 - BIGOT Léopoldine | 02 51 36 13 97 |
| 41 RUE MONGE - 85001 LA ROCHE S/ YON CEDEX | |



BRETAGNE GRAND OUEST Suite ...

| Date | Lieu | Dpt. | Club | Nature | Type | Capacité | Spécificité |
|---|----------------------|------|------------------------|--------|------|----------|-------------|
| POURSUITE SUR TERRE & KART CROSS Suite ... | | | | | | | |
| 20-06 | Juvigné | 53 | Team Eden Sport Auto | 1 et 2 | RE | 2 à 8 | |
| 20-06 | Andreze | 49 | ASMTTA | 1 et 2 | RE | 1 à 8 | CHD 49 & 44 |
| 04-07 | Saint Lyphard | 44 | Auto Sprint Guemene | 1 et 2 | DE | 1 à 8 | CHD |
| 11-07 | Saint Fraimbault | 61 | ASAM du Launay | 1 et 2 | RE | 2 à 8 | |
| 11-07 | Thehillac | 56 | Auto Sprint Guemene | 1 et 2 | DE | 1 à 8 | CHD |
| 18-07 | St Hilaire de Loulay | 85 | Sud Loire Auto Club | 1 et 2 | DE | 1 à 8 | CHD |
| 25-07 | Brée | 53 | Team Eden Sport Auto | 1 et 2 | RE | 2 à 8 | |
| 25-07 | Boussay | 44 | A.C de la Moine / Slac | 1 et 2 | DE | 1 à 8 | CHD 49 & 44 |
| 18-07 | Boussay | 44 | A.C de la Moine / Slac | 1 et 2 | DE | 1 à 8 | CHD 49 & 44 |
| 08-08 | Couesmes | 53 | ASAM du Launay | 1 et 2 | RE | 2 à 8 | |
| 15-08 | Besle sur Vilaine | 44 | Auto Sprint Guemene | 1 et 2 | DE | 1 à 8 | CHD |
| 29-08 | Guemené Penfao | 44 | Auto Sprint Guemene | 1 et 2 | DE | 1 à 8 | CHD |
| 29-08 | La Baconnière | 53 | ASAM du Launay | 1 et 2 | RE | 2 à 8 | |
| 05-09 | Savenay | 44 | Auto Sprint Guemene | 1 et 2 | DE | 1 à 8 | CHD |
| 05-09 | Vern d'Anjou | 49 | Auto Club Anjou | 1 et 2 | RE | 1 à 8 | CHD 49 & 44 |
| 12-09 | St Germain d'Anxure | 53 | ASAM du Launay | 1 et 2 | RE | 2 à 8 | CHD |
| 12 ou 19-9 | Jumelles | 49 | Auto Club Jumellois | 1 et 2 | RE | 1 à 8 | CHD 49 & 44 |
| 19-09 | Moulins | 35 | S.C Gd Fougeray | 1 et 2 | DE | 1 à 8 | |
| 19-09 | Vern d'Anjou | 49 | Auto Club d'Anjou | 1 et 2 | DE | 1 à 8 | CHD 49 & 44 |
| 19-09 | Savenay | 44 | Auto Sprint Guemene | 1 et 2 | DE | 1 à 8 | CHD |
| 25-09 | Pont Péan | 35 | S.C Gd Fougeray | 1 et 2 | DE | 1 à 8 | |
| 26-09 | Ploudaniel | 29 | SMI | 1 et 2 | NA | 1 à 8 | CHD |
| 26-09 | Baud | 56 | Kart Cross le Rheu | 1 et 2 | | 1 à 8 | |
| 03-10 | Lieu à déterminer | 29 | ASMF | 1 et 2 | NA | 1 à 8 | Finale 29 |
| 10-10 | Montreuil sur Ille | 35 | Kart Cross Montreuil | 1 et 2 | IR | 1 à 8 | TSB |

POURSUITE SUR TERRE

| | | | | | | | |
|----------|----------------------|----|---------------------|---|---------|-------|------|
| 23-05 | St Philbert du Pont | 85 | CAST | 1 | IR | 1 à 4 | CHD |
| 23-05 | Vaudelnay | 49 | ENA | 1 | IR / RE | 1 à 4 | CHRF |
| 30-05 ?? | St Hilaire de Loulay | 85 | ACB | 1 | IR | 1 à 4 | CHD |
| 13-06 | St Hilaire le Vouhis | 85 | ALACV | 1 | IR | 1 à 4 | CHD |
| 11-07 | Thorigny | 85 | VSA | 1 | IR | 1 à 4 | CHD |
| 14-08 | St Hilaire le Vouhis | 85 | ALACV | 1 | IR | 1 à 4 | CHD |
| 29-08 | St Philbert du Pont | 85 | CAST | 1 | IR | 1 à 4 | CHD |
| 06-09 | Vern d'Anjou | 49 | Auto Club Anjou | 1 | RE | 1 à 4 | CHD |
| 12-09 | Vendrennes | 85 | CAST | 1 | IR | 1 à 4 | CHD |
| 13-09 | Jumelles | 49 | Auto Club Jumellois | 1 | DE | 1 à 4 | CHD |
| 19-09 | St Hilaire de Loulay | 85 | ACB | 1 | IR | 1 à 4 | CHD |
| 28-09 | Château d'Olonne | 85 | VSA | 1 | IR | 1 à 4 | CHD |

KART CROSS

| | | | | | | | |
|-------|----------------------|----|--------|---|----|-------|--------------|
| 30-05 | Andreze | 49 | ASMTTA | 2 | IR | 5 à 8 | Troph. Ouest |
| 04-07 | St Hilaire le Vouhis | 85 | VKC | 2 | IR | 5 à 8 | Troph. Ouest |
| 11-07 | La Chaussaire | 49 | CKCM | 2 | IR | 5 à 8 | Troph. Ouest |

TRIAL 4x4

| | | | | | | | |
|----------|-------------------|----|-----------------|---|----|--|----------|
| 18-04 | Corcoue sur Logne | 44 | Spirit of 4x4 | 3 | IR | | CH Ouest |
| 27-06 | Heric | 44 | Tout terrain 35 | 3 | IR | | CH Ouest |
| 11-07 | | 50 | Baie de Carolle | 3 | IR | | CH Ouest |
| 18-07 | Cezais | 85 | JML Trial 4x4 | 3 | RE | | CHRF LCF |
| 24 25-07 | Plechatel | 35 | Tout terrain 35 | 3 | IR | | CHRF |



CENTRE

| | |
|-----------------|------------------|
| 18 Cher | 28 Eure et Loir |
| 36 Indre | 37 Indre et Loir |
| 41 Loir et Cher | 45 Loiret |

CORRESPONDANTS

| | |
|---|----------------|
| 03 - FORAT Honorine | 04 70 46 85 21 |
| 42 RUE DU PROGRES - 03000 MOULINS | |
| 18 - DAUDET-GENESTE Aurore | 02 48 48 01 00 |
| 5 RUE SAMSON - 18022 BOURGES CEDEX | |
| 36 - BATARD Marie | 02 54 61 34 55 |
| 23 Bd DE LA VALLA - 36002 CHATEAUROUX Cedex | |
| 37 - GIBEAUD Jérôme | 02 47 66 92 11 |
| 57 BOULEVARD HEURTELOUP - 37041 TOURS CEDEX 1 | |
| 41 - BENTHANANE Mohamed | 02 54 43 86 65 |
| 4 RUE BOURSEUL - 41010 BLOIS CEDEX | |
| 45 - SUAREZ David | 02 38 54 42 49 |
| AVENUE DU PARC FLORAL - 45100 ORLEANS LA SOURCE | |

| Date | Lieu | Dpt. | Club | Nature | Type | Capacité | Spécificité |
|---|-----------------------|------|---------------------------|--------|------|-----------|-------------|
| POURSUITE SUR TERRE & KART CROSS | | | | | | | |
| 24 25-04 | La Chapelle Vicomtes. | 41 | Droue T.T Aventure | 1 et 2 | RE | 1-5-6-7-8 | CHRF Ouest |
| 15 16-05 | Villegouin | 36 | Villegouin Auto Poursuite | 1 et 2 | RE | 1 à 8 | CHRF Centre |
| 29 30-05 | Ainay le Château | 03 | Auto Terre du Berry | 1 et 2 | RE | 1 à 8 | CHRF Centre |
| 12 13-06 | Sougy | 45 | Auto Terre Val de Loire | 1 et 2 | RE | 1 à 8 | CHRF Centre |
| 26 27-06 | Saulnay | 36 | Auto Terre Brennou | 1 et 2 | RE | 1 à 8 | CHRF Centre |
| 03 04-07 | Onzain | 41 | 2 CV Buggy | 1 et 2 | RE | 1 à 8 | CHRF Centre |
| 17 18-07 | Villegouin | 36 | Villegouin A.P | 1 et 2 | RE | 1 à 8 | CHRF Centre |
| 31-7 1-8 | Bazaiges | 36 | A.T Val de Creuse | 1 et 2 | RE | 1 à 8 | CHRF Centre |
| 28 29-08 | Issoudun / Migny | 36 | Team Feuillade Issoudun | 1 et 2 | RE | 1 à 8 | CHRF Centre |
| 11 12-09 | Pont de Ruan | 37 | ACC Neuille Pont Pierre | 1 et 2 | RE | 1 à 8 | CHRF Centre |
| 18 19-09 | Ainay le Château | 03 | Auto Terre du Berry | 1 et 2 | RE | 1 à 8 | CHRF Centre |
| 23 24-10 | La Chapelle Vicomtes. | 41 | Droue T.T Aventure | 1 et 2 | DE | 1-5-6-7-8 | CHD |

POURSUITE SUR TERRE

| | | | | | | | |
|----------|------------------|----|--------------------------|---|----|----------|--------------|
| 08 09-05 | Ainay le Château | 03 | Auto Terre du Berry (18) | 1 | IR | 4L Endu. | CHRF Centre |
| 05 06-06 | Onzain | 41 | Onzain Dugny Sport | 1 | IR | 4L Endu. | CHRF Centre |
| 05-09 | Choue | 41 | Karting Club du Perche | 1 | DE | 1 | CHRF Centre |
| 18 19-09 | Sully sur Loire | 45 | 4 L Sully | 1 | NA | 1 et 2 | 4 L 2 x 12 h |

KART CROSS

| | | | | | | | |
|----------|-------|----|------------------------|---|----|-------|------------|
| 21 22-08 | Troo | 41 | Montoire Kart Cross | 2 | IR | 5 à 8 | CHRF Ouest |
| 05-09 | Choue | 41 | Karting Club du Perche | 2 | IR | 5 à 8 | CHRF Ouest |

TRIAL 4x4 (avec Limousin)

| | | | | | | | |
|----------|---------------------|----|------------------------|---|----|--|------|
| 03 04-04 | Savigny en Sancerre | 18 | 4x4 Evasion Sancerrois | 3 | RE | | CHRF |
| 10-10 | Argent sur Sauldre | 18 | 4x4 Evasion Sancerrois | 3 | RE | | CHRF |



LIMOUSIN POITOU CHARENTES

| | |
|-----------------|----------------------|
| 16 Charente | 17 Charente-Maritime |
| 19 Corrèze | 23 Creuse |
| 79 Seux-Sèvres | 86 Vienne |
| 87 Haute-Vienne | |

CORRESPONDANTS

| | |
|--|----------------|
| 16 - BREGEON Sylvie | 05 45 95 28 22 |
| 14 RUE MARCEL PAUL - 16008 ANGOULEME CEDEX | |
| 17 - BLANC Dominique | 05 46 41 73 13 |
| 29 RUE REAUMUR - 17087 LA ROCHELLE CEDEX 02 | |
| 19 - PIGNOL Jean-Michel | 05 55 26 42 12 |
| IMPASSE PIECES ST-AVID - 19004 TULLE CEDEX | |
| 23 - GIRAUD Jean-Luc | 05 44 00 05 57 |
| ZI CHER DU PRAT - 5 RUE DU CROS - 23000 GUERET | |
| 79 - BACLE Jérôme | 05 49 77 38 77 |
| 2 RUE JACQUES DAGUERRE - 79012 NIORT CEDEX | |

| Date | Lieu | Dpt. | Club | Nature | Type | Capacité | Spécificité |
|------------------|----------|------|-----------|--------|------|----------|-------------|
| FORMATION | | | | | | | |
| 05 07-02 | Pompaire | 79 | Ufolep 79 | FO | NA | | BF10 – BF20 |

POURSUITE SUR TERRE

| | | | | | | | |
|-------|----------------|----|-----------------------|----|----|-------|---------|
| 25-04 | Parthenay | 79 | CTR Auto-Kart | CT | RE | 1 à 8 | C Tech. |
| 02-05 | Bellin | 86 | Rouillé AS | 1 | IR | 1 à 4 | CHRF |
| 06-06 | Chiche | 79 | Les Bolides Chichéens | 1 | IR | 1 à 4 | CHRF |
| 20-06 | Glénay | 79 | AMAC Taizé-Maulais | 1 | IR | 1 à 4 | CHRF |
| 27-06 | Saivres | 79 | SEP Saivres | 1 | IR | 1 à 4 | CHRF |
| 10-07 | Faye l'Abbesse | 79 | Sport Auto Passion | 1 | IR | 1 à 4 | CHRF |
| 11-07 | Ste Fortunade | 19 | AMC Ste Fortunade | 1 | DE | | CHD |
| 25-07 | Melleran | 79 | Melleran ASRL | 1 | IR | 1 à 4 | CHRF |
| 05-09 | Saivres | 79 | SEP Saivres | 1 | IR | 1 à 4 | CHRF |
| 26-09 | Rouille | 79 | Melleran ASRL | 1 | IR | 1 à 4 | CHRF |

KART CROSS

| | | | | | | | |
|-------|-----------|----|----------------------|---|----|-------|------|
| 09-05 | Bellin | 86 | ASK Bouhet | 2 | IR | 5 à 8 | CHRF |
| 06-06 | Pompaire | 79 | Kartcross Pompairien | 2 | IR | 5 à 8 | CHRF |
| 20-06 | Chassiecq | 16 | Kartcross Ruffecois | 2 | IR | 5 à 8 | CHRF |
| 19-09 | Cabariot | 17 | Cabariot Kartcross | 2 | IR | 5 à 8 | CHRF |



LIMOUSIN POITOU CHARENTES Suite ...

CORRESPONDANTS Suite ...

86 - DARLAY Aurélie 05 49 38 37 46
18 RUE BROUETTE DU VINAIGRIER - 86005 POITIERS CEDEX

87 - GARCIA Dominique 05 55 03 36 11
22 RUE LIEUTENANT MEYNIEUX - 87025 LIMOGES CEDEX 1

| Date | Lieu | Dpt. | Club | Nature | Type | Capacité | Spécificité |
|------------------|-------------------------|-----------|---------------------------|----------|-----------|----------|-------------|
| TRIAL 4x4 | | | | | | | |
| 18-04 | Moissannes | 87 | CSL Moissannes | 3 | RE | | CHRF |
| 02-05 | St Morel | 23 | Com. Fêtes de St Morel | 3 | RE | | CHRF |
| 23-05 | Royere de la Vassivière | 23 | Vassivière CTT | 3 | RE | | CHRF |
| 13-06 | Crocq | 23 | Crocq Tout Terrain | 3 | RE | | CHRF |
| 04-07 | Faux la Montagne | 23 | Vassivière CTT | 3 | RE | | CHRF |
| 01-08 | Le Dorat | 87 | Limousin Trial 4x4 | 3 | RE | | CHRF |
| 18 19-09 | Uzerche | 19 | Limousin Trial 4x4 | 3 | NA | | CN |



NORD EST

08 Ardennes 10 Aube
25 Doubs 39 Jura
51 Marne 52 Haute-Marne
54 Meurthe et Moselle 55 Meuse
57 Moselle 67 Bas-Rhin
68 Haut-Rhin 70 Haute-Saône
88 Vosges 89 Yonne
90 Territoire de Belfort

CORRESPONDANTS...

10 - LACROIX Gaël 03 25 82 68 60
8 RUE DE LA MISSION - 10003 TROYES CEDEX

21 - COQUET Patricia 03 80 50 15 45
12 AVENUE GUSTAVE EIFFEL - 21000 DIJON

25 - CHÂTEAU Julie 03 81 25 06 42
14 RUE VIOLET - 25000 BESANCON

51 - KLEIN Eric 03 26 84 32 26
19-23 RUE ALPHONSE DAUDET - 51081 REIMS CEDEX

| Date | Lieu | Dpt. | Club | Nature | Type | Capacité | Spécificité |
|------------------|------------|------|---------------------|--------|------|----------|-------------|
| FORMATION | | | | | | | |
| 27 28-03 | Giffaumont | 51 | ACP 88 et UFOLEP 88 | | IR | | Formation |

POURSUITE SUR TERRE & KART CROSS

| | | | | | | | |
|-------|-----------------------|----|----------|--------|----|-------|-----------|
| 18-04 | Steinbourg | 67 | terre 67 | 1 et 2 | IR | 1 à 8 | |
| 02-05 | Revigny | 55 | ASMR | 1 et 2 | IR | 1 à 8 | CHRF |
| 09-05 | Maillot | 89 | MCC | | | | hors CHPT |
| 16-05 | Villadin | 10 | ABS | 1 et 2 | RE | 1 à 8 | CHRF |
| 30-05 | Chaumont | 52 | ABC | 1 et 2 | IC | 1 à 8 | CHRF |
| 13-06 | Cravant | 89 | A3C | 1 et 2 | IR | 1 à 8 | CHRF |
| 20-06 | Tarcenay | 25 | DKCB | | | | |
| 27-06 | Thierville | 55 | ABCM | 1 et 2 | IR | 1 à 8 | CHRF |
| 11-07 | Liffol le Grand | 88 | ACP 88 | 1 et 2 | IR | 1 à 8 | CHRF |
| 18-07 | Wassy | 52 | ABDB | 1 et 2 | IR | 1 à 8 | CHRF |
| 01-08 | Sampigny | 55 | EASM | 1 et 2 | IR | 1 à 8 | CHRF |
| 05-09 | Minaucourt | 51 | AMTT | 1 et 2 | RE | 1 à 8 | CHR |
| 12-09 | Dampierre le Conflans | 70 | KCS | 1 et 2 | RE | 1 à 8 | CHR |
| 26-09 | Quincey | 21 | CCCSG | 1 et 2 | | | hors CHPT |
| 10-10 | Liffol le Grand | 88 | ACP 88 | 1 et 2 | | | hors CHPT |

POURSUITE SUR TERRE

| | | | | | | | |
|-------|-----------------|----|--------------------|---|---------------------|-------|--------------|
| 05-04 | Liffol le Grand | 88 | ACP 88 | | Pré Controles Tech. | | Entrainement |
| 11-04 | Liffol le Grand | 88 | ACP 88 | 1 | IC | 1 à 4 | Entrainement |
| 25-04 | Liffol le Grand | 88 | ACP 88 | 1 | IC | 1 à 4 | Entrainement |
| 23-05 | Liffol le Grand | 88 | ACP 88 | 1 | IC | 1 à 4 | Entrainement |
| 06-06 | Liffol le Grand | 88 | ACP 88 | 1 | IR | 1 à 4 | CHR Nord Est |
| 11-07 | Fresnes | 70 | Moto Club Fresnois | 1 | IC | 1 à 4 | Démons. |
| 25-07 | Liffol le Grand | 88 | ACP 88 | 1 | IC | 1 à 4 | Entrainement |
| 15-08 | Liffol le Grand | 88 | ACP 88 | 1 | IC | 1 à 4 | Entrainement |
| 29-08 | Liffol le Grand | 88 | ACP 88 | 1 | IC | 1 à 4 | Entrainement |
| 19-09 | Liffol le Grand | 88 | ACP 88 | 1 | IR | 1 à 4 | Humanitaire |
| 17-10 | Liffol le Grand | 88 | ACP 88 | | | 1 à 4 | Entrainement |

TRIAL 4x4

88 - THOMASSIN Julie 03 29 33 71 15
4 QUAI DES BONS ENFANTS - 88007 EPINAL CEDEX

89 - GONZALEZ Charly 03 86 51 86 06
62 BIS RUE GUYNEMER - 89015 AUXERRE CEDEX

| | | | | | | | |
|-------|-------------------|----|-------------------|---|----|--|--------------|
| 18-04 | Moulins St Hubert | 55 | Cap Arden 4X4 | 3 | IR | | |
| 13-06 | Ornans | 25 | 4x4 Club d'Alsace | 3 | | | CHR |
| 25-07 | Seltz | 67 | Extreme aventure | 3 | | | CHR + Gd Est |



SUD

| | |
|-----------|------------------------|
| 11 Aude | 12 Aveyron |
| 30 Gard | 34 Hérault |
| 48 Lozère | 66 Pyrénées-Orientales |
| 81 Tarn | |

CORRESPONDANTS

30 - BONNAND Anne-Laure 04 66 36 31 41
60 RUE PIERRE SEMARD - 30000 NIMES

34 - DELEUZE Caroline 04 67 54 02 02
200 Av DU PERE SOULAS - 34094 MONTPELLIER CEDEX 05

49 - ALLAIS Cécile 02 41 96 11 53
14 BIS AV.MARIE TALET - 49100 ANGERS

66 - BARTHES Michel 04 68 08 11 15
1, Rue Michel Doutres - 66027 PERPIGNAN Cedex

81 - PROSPERT Amélie 05 63 54 10 09
11 RUE FONVIEILLE - 81000 ALBI

| Date | Lieu | Dpt. | Club | Nature | Type | Capacité | Spécificité |
|---|---------------------|------|-----------------------|--------|------|----------|-------------|
| POURSUITE SUR TERRE & KART CROSS | | | | | | | |
| 25-04 | Cadalen | 81 | Auto Cross Albigeois | 1 et 2 | IR | 1 à 8 | Trophée Sud |
| 16-05 | Quarante | 34 | Auto Cross Quarantais | 1 et 2 | IR | 1 à 8 | Trophée Sud |
| 12 13-06 | Serviès | 81 | AC du Sidobre | 1 et 2 | IR | 1 à 8 | Trophée Sud |
| 04-07 | Ct Terre de Elne | 66 | Conflent ASSA Passion | 1 et 2 | IR | 1 à 8 | Trophée Sud |
| 25-07 | Salvagnac | 81 | AC de Salvagnac | 1 et 2 | IR | 1 à 8 | Trophée Sud |
| 15-08 | Ct Terre de Vendre | 34 | AC des plages | 1 et 2 | IR | 1 à 8 | Trophée Sud |
| 05-09 | Ct Terre d'Olargues | 34 | AC d'Olargues | 1 et 2 | IR | 1 à 8 | Trophée Sud |
| 17-10 | A déf. | 34 | Epreuve Joker | 1 et 2 | IR | 1 à 8 | Trophée Sud |
| 17-10 | A déf. | 66 | Epreuve Joker | 1 et 2 | IR | 1 à 8 | Trophée Sud |
| 17-10 | A déf. | 81 | Epreuve Joker | 1 et 2 | IR | 1 à 8 | Trophée Sud |

POURSUITE SUR TERRE

| | | | | | | | |
|-------|---------|----|--------------------|---|----|-------|------|
| 03-04 | St Bres | 30 | Certification CAA | | | | |
| 04-04 | St Bres | 30 | Ecurie du Riboulet | 1 | IR | 5 à 8 | CHRF |

KART CROSS

| | | | | | | | |
|-------|------------|----|-------------------------|---|----|-------|-----|
| 04-04 | Saint Brès | 30 | Ecurie du Riboulet | 2 | IR | 1 à 8 | TSE |
| 12-06 | Villefort | 48 | Kart Cross de Villefort | 2 | IR | 1 à 8 | TSE |

TRIAL 4x4

| | | | | | | | |
|----------|------------|----|----------------------|---|----|--|------|
| 29 30-05 | Lunel Viel | 34 | Jet Ride Association | 3 | RE | | CHRF |
| 21 22-08 | Lunel Viel | 34 | Jet Ride Association | 3 | RE | | CHRF |

GYMKHANA Avec Auvergne

| | | | | | | | |
|-------|-----------------------|----|----------------------------|---|----|-------|------|
| 23-05 | Mende | 48 | Com. Fêtes Mende | 1 | DE | 1 à 4 | CHD |
| 06-06 | St Léger du Malzieu | 48 | C. Fêtes St Léger Malzieu | 1 | DE | 1 à 4 | CHD |
| 12-06 | Villefort | 48 | Karting Cross Villefort | 2 | IR | 5 à 8 | CHRF |
| 18-07 | Arcomie | 48 | Les Jeunes d'Arcomie | 1 | DE | 1 à 4 | CHD |
| 08-08 | Mialanes | 48 | Com. Fêtes Mialanes | 1 | DE | 1 à 4 | CHD |
| 05-09 | La Garde | 48 | Com. Fêtes La Garde | 1 | DE | 1 à 4 | CHD |
| 19-09 | St Denis en Margeride | 48 | C. Fêtes St Denis Margeri. | 1 | DE | 1 à 4 | CHD |



SUD EST

| | |
|----------------------------|---------------------|
| 04 Alpes de Haute Provence | 05 Hautes Alpes |
| 06 Alpes Maritimes | 13 Bouches du Rhône |
| 84 Vaucluse | 86 Var |
| 2A Corse du Sud | 2B Corse du Nord |

CORRESPONDANTS

05 - LE BRAS Lineke 04 92 56 02 03
2 AVENUE LESDIGUIERES - 05000 GAP

06 - HOUILLIER Bernard 04 93 87 24 64
12 RUE VERNIER - 06000 NICE

| Date | Lieu | Dpt. | Club | Nature | Type | Capacité | Spécificité |
|---|--------|------|------|--------|------|----------|-------------|
| POURSUITE SUR TERRE & KART CROSS | | | | | | | |
| 18-04 | Veynes | 05 | AAV | 1 et 2 | DE | 4 à 8 | CHD |
| 16-05 | Veynes | 05 | AAV | 1 et 2 | DE | 4 à 8 | CHD |
| 23-05 | Veynes | 05 | AAV | 1 et 2 | DE | 4 à 8 | CHD |
| 13-06 | Veynes | 05 | AAV | 1 et 2 | DE | 4 à 8 | CHD |
| 11-07 | Veynes | 05 | AAV | 1 et 2 | DE | 4 à 8 | CHD |
| 22-08 | Veynes | 05 | AAV | 1 et 2 | DE | 4 à 8 | CHD |
| 12-09 | Veynes | 05 | AAV | 1 et 2 | DE | 4 à 8 | CHD |
| 26-09 | Veynes | 05 | AAV | 1 et 2 | DE | 4 à 8 | CHD |

KART CROSS

| | | | | | | | |
|----------|-------|----|-------------------------|---|----|-------|------|
| 01 02-05 | Roaix | 84 | Kart Cross des Auzieres | 2 | IR | 5 à 8 | CHRF |
|----------|-------|----|-------------------------|---|----|-------|------|



SUD EST Suite ...

CORRESPONDANTS Suite ...

| | |
|---|----------------|
| 13 - LAUNO Marie | 04 13 24 80 00 |
| 58 RUE CAVAINAC - 13003 MARSEILLE | |
| 84 - DELON Pascal | 04 90 13 38 17 |
| 5 RUE ADRIEN MARCEL - 84095 AVIGNON CEDEX 9 | |

| Date | Lieu | Dpt. | Club | Nature | Type | Capacité | Spécificité |
|------------------|-----------|------|-------------------------|--------|------|----------|-------------|
| TRIAL 4x4 | | | | | | | |
| 18-04 | Rigaud | 06 | Saint Paul Auto loisirs | 3 | IC | | |
| 15 16-05 | Grasse | 06 | Grasse Loisir | 3 | IN | | CHRF |
| 19 20-06 | Eyguelles | 13 | Bompard Loisirs | 3 | IN | | CHRF |
| 18-07 | Caille | 06 | Saint Paul Auto loisirs | 3 | IC | | |
| 07 08-08 | Savournin | 05 | Trial Club Auto Zone | 3 | IN | | CHRF |



SUD OUEST

| | |
|-------------------------|--------------------|
| 09 Ariège | 24 Dordogne |
| 31 Haute-Garonne | 32 Gers |
| 33 Gironde | 40 Landes |
| 46 Lot | 47 Lot et Garonne |
| 64 Pyrénées Atlantiques | 65 Hautes Pyrénées |
| 82 Tarn et Garonne | |

CORRESPONDANTS

| | |
|--|----------------|
| 24 - MANS Patrick | 05 53 02 44 15 |
| 82 AV.G. POMPIDOU - 24001 PERIGUEUX CEDEX | |
| 33 - DAUBE Olivier | 05 56 79 00 22 |
| 72 AV. EGLISE ROMANE - 33370 ARTIGUES | |
| 40 - COUTURE Gilles | 05 58 06 31 32 |
| 122 RUE DU GENERAL DE LOBIT - 40000 MONT DE MARSAN | |
| 46 - ROSSIGNOL Christian | 05 65 22 68 53 |
| 121 RUE VICTOR HUGO - 46000 CAHORS | |
| 47 - BEDIN Bertrand | 05 53 77 05 34 |
| 108 RUE DES FUMADELLES - 47000 AGEN | |
| 54 - CHARPIN Bruno | 03 83 92 56 10 |
| 49 RUE ISABEY - 54052 NANCY CEDEX | |
| 55 - CHAOMLEFFEL Christophe | 03 29 79 95 00 |
| 15 RUE ROBERT LHUERRE - 55001 BAR LE DUC CEDEX | |
| 85 - BIGOT Léopoldine | 02 51 36 13 97 |
| 41 RUE MONGE - 85001 LA ROCHE S/ YON CEDEX | |

| Date | Lieu | Dpt. | Club | Nature | Type | Capacité | Spécificité |
|---|--------------|------|---------------------|--------|-------|----------|-------------|
| POURSUITE SUR TERRE & KART CROSS | | | | | | | |
| 03 04-04 | Villefranque | 64 | CAMM | 1 et 2 | RE | 1 à 8 | CHRF Aquit. |
| 11-04 | Minzac | 24 | Sport Auto Minzac | 1 et 2 | IC/DE | 1 à 8 | |
| 18-04 | Sarlat | 24 | Circuit Auto Bonnet | 1 et 2 | IC/DE | 1 à 8 | |
| 24 25-04 | Lombia | 64 | ACLM | 1 et 2 | RE | 1 à 8 | CHRF Aquit. |
| 02-05 | Sarlat | 24 | Circuit Auto Bonnet | 1 et 2 | IC/DE | 1 à 8 | |
| 08 09-05 | Loupiac | 46 | Kart Cross Aquitain | 1 et 2 | RE | 1 à 8 | +mono CHRF |
| 08 09-05 | Puy l'Eveque | 46 | KCA ACL | 1 et 2 | RE | 1 à 8 | CHRF Aquit. |
| 16-05 | Minzac | 24 | Sport Auto Minzac | 1 et 2 | IC/DE | 1 à 8 | |
| 22 23-05 | Esclottes | 47 | EAC | 1 et 2 | RE | 1 à 8 | CHRF Aquit. |
| 30-05 | Minzac | 24 | Sport Auto Minzac | 1 et 2 | IC/DE | 1 à 8 | |
| 05 06-06 | Sarlat | 24 | Circuit Auto Bonnet | 1 et 2 | RE | 1 à 8 | CHRF |
| 13-06 | Minzac | 24 | Sport Auto Minzac | 1 et 2 | IC/DE | 1 à 8 | |
| 19 20-06 | Faleyras | 33 | Kart Cross Aquitain | 1 et 2 | RE | 1 à 8 | +mono CHRF |
| 26 27-06 | Lombia | 64 | ACLM | 1 et 2 | RE | 1 à 8 | CHRF Aquit. |
| 03-07 | Baigts | 40 | Auto Club Baigts | 1 et 2 | RE | 1 à 8 | CHRF |
| 11-07 | Minzac | 24 | Sport Auto Minzac | 1 et 2 | IC/DE | 1 à 8 | |
| 14-07 | Esclottes | 47 | EAC | 1 et 2 | RE | 1 à 8 | CHRF Aquit. |
| 17-07 | Minzac | 24 | Sport Auto Minzac | 1 et 2 | RE | 1 à 8 | CHRF |
| 24 25-07 | Puy l'Eveque | 46 | AKCS ACL | 1 et 2 | RE | 1 à 8 | CHRF Aquit. |
| 31-07 | Sarlat | 24 | Circuit Auto Bonnet | 1 et 2 | RE | 1 à 8 | CHRF |
| 14 15-08 | Esclottes | 47 | EAC | 1 et 2 | RE | 1 à 8 | CHRF Aquit. |
| 12-09 | Minzac | 24 | Sport Auto Minzac | 1 et 2 | IC/DE | 1 à 8 | |
| 18 19-09 | Baigts | 40 | Auto Club Baigts | 1 et 2 | RE | 1 à 8 | CHRF |
| 03-10 | Minzac | 24 | Sport Auto Minzac | 1 et 2 | IC/DE | 1 à 8 | |
| 01 à 12 | Baigts | 40 | Auto Club Baigts | 1 et 2 | | 1 à 8 | Entraîne. |

POURSUITE SUR TERRE

| | | | | | | | |
|-----------------|---------------|-----------|--------------------------|----------|-----------|--------------|-----------|
| 21 22-08 | Minzac | 24 | Sport Auto Minzac | 1 | NA | 1 à 4 | CN |
|-----------------|---------------|-----------|--------------------------|----------|-----------|--------------|-----------|

TRIAL 4x4 avec Limousin & Centre

| | | | | | | | |
|----------|-------------------|----|-------------------------|---|----|--|------|
| 20 21-03 | St Laurent d'Arce | 33 | Team Bugs Buggy | 3 | IR | | CHRF |
| 27-06 | Beaudean | 65 | Bragnières tout terrain | 3 | RE | | CHRF |
| 18-07 | Cezais | 85 | JML 4X4 | 3 | RE | | CHRF |
| 05-09 | Minzac | 24 | Sport Auto Minzac | 3 | RE | | CHRF |





RHONE ALPES AUVERGNE

| | |
|----------------|-----------------|
| 01 Ain | 03 Allier |
| 07 Ardèche | 15 Cantal |
| 26 Drôme | 38 Isère |
| 42 Loire | 43 Haute-Loire |
| 63 Puy-de-Dôme | 69 Rhône |
| 73 Savoie | 74 Haute Savoie |

CORRESPONDANTS

| | |
|---|----------------|
| 01 - BOUTTIER Sylvain | 04 74 23 80 14 |
| 42 RUE CHARLES ROBIN - 01006 BOURG EN BRESSE CEDEX | |
| 03 - FORAT Honorine | 04 70 46 85 21 |
| 42 RUE DU PROGRES - 03000 MOULINS | |
| 15 - COUDERC Philippe | 04 71 48 42 58 |
| RUE DU 139ème RI - 15012 AURILLAC CEDEX | |
| 26 - DESFOSSEZ Vincent | 04 75 82 65 00 |
| 26-32 AVENUE SADI CARNOT - 26001 VALENCE CEDEX | |
| 38 - REYNAUD Jean-Charles | 04 38 12 41 45 |
| 38 RUE NICOLAS CHORIER - 38028 GRENOBLE CEDEX 1 | |
| 39 - GRAPPIN Hélène | 03 84 35 12 13 |
| 280 RUE DES VIOLETTES - 39005 LONS LE SAUNIER CEDEX | |
| 42 - MORENO Jean-Pierre | 04 77 49 54 85 |
| 6 RUE BUISSON - 42007 SAINT ETIENNE CEDEX 1 | |
| 43 - TEMPERE Philippe | 04 71 02 02 42 |
| 1 CHEMIN DE LA SERMONE - 43008 LE PUY CEDEX | |
| 63 - CHANONY Nathalie | 04 73 14 79 12 |
| 21-25 PLACE DELILLE - 63000 CLERMONT FERRAND | |
| 69 - GODDERIGE FAATH Maryline | 04 72 60 04 75 |
| 20 RUE FRANCOIS GARCIN - 69423 LYON CEDEX 03 | |

| Date | Lieu | Dpt. | Club | Nature | Type | Capacité | Spécificité |
|---|--------------------|------|----------------------|--------|------|----------|-------------|
| POURSUITE SUR TERRE & KART CROSS | | | | | | | |
| 03 04-04 | Ainay | 03 | CLM | 1 et 2 | RE | 1 à 8 | |
| 10 11-04 | Etroussat | 03 | BCVS | 1 et 2 | RE | 1 à 8 | |
| 25-04 | Servilly | 03 | BSA 03 | 1 et 2 | RE | 1 à 8 | |
| 15 16-05 | Ambert | 63 | TSL | 1 et 2 | RE | 1 à 8 | |
| 15 16-05 | Montagny | 42 | ABSA | 1 et 2 | RE | 1 à 8 | CHRF |
| 22 23-05 | Servilly | 03 | GASB | 1 et 2 | RE | 1 à 8 | |
| 29 30-05 | Beaulon | 03 | BSA 03 | 1 et 2 | RE | 1 à 8 | |
| 05 06-06 | Murat | 15 | LAB TRA | 1 et 2 | RE | 1 à 8 | |
| 12 13-06 | Coulanges | 03 | BCVS | 1 et 2 | RE | 1 à 8 | |
| 19 20-06 | Ainay / Pionsat | 03 | CLM | 1 et 2 | RE | 1 à 8 | |
| 20-06 | Chambost Longes. | 69 | ABSA | 1 et 2 | RE | 1 à 8 | CHRF |
| 26 27-06 | Nohanent | 63 | LAB | 1 et 2 | IC | 1 à 8 | |
| 03 04-07 | Luneau | 03 | BCVS | 1 et 2 | RE | 1 à 8 | |
| 10 11-07 | Les Sauvages | 69 | ABSA | 1 et 2 | RE | 1 à 8 | CHRF |
| 17 18-07 | Ambert | 63 | TSL | 1 et 2 | RE | 1 à 8 | |
| 28 29-08 | Chappes | 63 | LAB | 1 et 2 | IC | 1 à 8 | |
| 04 05-09 | Etroussat | 03 | BCVS | 1 et 2 | RE | 1 à 8 | |
| 05-09 | St Jean Thurigneux | 01 | Ste Euph Team | 1 et 2 | RE | 1 à 8 | |
| 19-09 | Issoire | 63 | LAB | 1 et 2 | RE | 1 à 8 | |
| 25 26-09 | Ainay | 03 | CLM | 1 et 2 | RE | 1 à 8 | |
| 26-09 | Granges Gontardes | 26 | AC Granges Gontardes | 1 et 2 | IR | 1 à 8 | Trophée Sud |

POURSUITE SUR TERRE

| Date | Lieu | Dpt. | Club | Nature | Type | Capacité | Spécificité |
|-------|--------------|------|---------------------|--------|------|----------|-------------|
| 03-04 | Francheleins | 01 | Meca Sport Terr'ain | 1 | RE | 1 et 4 | CHR |
| 09-05 | Francheleins | 01 | Meca Sport Terr'ain | 1 | RE | 1 et 4 | CHR |
| 06-06 | Chisseria | 39 | | 1 | RE | 1 et 4 | CHR |

KART CROSS

| Date | Lieu | Dpt. | Club | Nature | Type | Capacité | Spécificité |
|-----------------|-------------------|-----------|----------------------|----------|-----------|--------------|-------------|
| 18-04 | Granges Gontardes | 26 | AC Granges Gontardes | 2 | IR | 5 à 8 | CHRF |
| 30-05 | La Laupie | 26 | FR KCC de la Laupie | 2 | IR | 5 à 8 | CHRF |
| 26 27-06 | Champier | 38 | Calvary Cross | 2 | IR | 5 à 8 | TSE |
| 04-07 | Valprivas | 42 | Valprivas KC | 2 | IR | 5 à 8 | CHRF |
| 25-07 | La Peyrouse | 26 | Valrhone Kart Cross | 2 | IR | 5 à 8 | CHRF |
| 07 08-08 | Issoire | 63 | | 2 | NA | 5 à 8 | CN |
| 12-09 | Servilly | 03 | BSA 03 | 2 | IR | 5 à 8 | CHRF |

TRIAL 4x4

| Date | Lieu | Dpt. | Club | Nature | Type | Capacité | Spécificité |
|----------|-------------------|------|--------------------------|--------|------|----------|-------------|
| 02-05 | Cros | 63 | Cavalos | 3 | RE | | |
| 15 16-05 | St Martin Valamas | 07 | Les Boudlerles 4x4 | 3 | RE | | |
| 23-05 | Albepierre | 15 | 4x4 Albepierre Bredons | 3 | RE | | |
| 06-06 | Frugieres le Pin | 43 | AST 4x4 Frugieres le Pin | 3 | RE | | |
| 11-07 | Bas en Basset | 43 | 4x4 Bassois | 3 | RE | | |
| 07 08-08 | Aubagnat | 43 | Trialix 4x4 | 3 | RE | | |
| 29-08 | Saint Jean Soley. | 42 | Riberon Loisirs | 3 | RE | | |
| 05-09 | Minzac | 24 | Sport Auto Minzac | 3 | RE | | |

GYMKHANA avec Sud

| Date | Lieu | Dpt. | Club | Nature | Type | Capacité | Spécificité |
|-------|--------------|------|------------------------|--------|------|----------|-------------|
| 20-06 | Faverolles | 15 | FC Faverolles | | DE | 1 à 4 | CHD |
| 04-07 | Fridefont | 15 | A.A Fridefont | | DE | 1 à 4 | CHD |
| 11-07 | ST Georges | 15 | Team Abarth | | DE | 1 à 4 | CHD |
| 15-08 | Mauriac | 15 | ASC Les Guimbardes | | DE | 1 à 4 | CHD |
| 29-08 | Viellespesse | 15 | C. Fêtes Vieillespesse | | DE | 1 à 4 | CHD |

Karting

L'Ufolep une autre idée du kart

Le Karting a l'image du sport mécanique qui a donné ses meilleurs pilotes à la FORMULE UN (Senna, Prost, Schumacher, Trulli, tous sont issus du Karting).

Si un Karting a permis de révéler ces grands champions, c'est sans doute qu'il s'agit bien de la meilleure école pour débiter en sport automobile.

Néanmoins, le Karting reste parmi les disciplines les moins onéreuses dans le milieu des sports mécaniques.

Au début des années 90, la médiatisation soudaine du Karting, grâce à des organisations très soutenues médiatiquement avec la participation chaque année des plus grands pilotes de Formule UN et de l'élite du Karting mondial, a permis de populariser ce sport mécanique jusque là méconnu.

De grandes innovations techniques tels que l'embrayage ou le démarreur électrique embarqué alliées à une fiabilité accrue ont permis de développer le Karting et d'en démocratiser sa pratique.

De nombreux circuits ont vu le jour depuis cette période faste, il en existe aujourd'hui plus de 350 en France (indoor et outdoor).

Malgré cela, le Karting s'essouffle, moins de médiatisation, des pilotes perdus au milieu des catégories toujours plus nombreuses, inadaptées à la demande, aux budgets démesurés dans un contexte économique difficile et des règlements techniques qui changent chaque année.

Cela se traduit par une baisse importante du nombre de licenciés.

Paradoxalement de plus en plus de personnes pratiquent le Karting sur les circuits en location ou au travers des séminaires d'entreprises (plus de 5 millions de français ont déjà pratiqué le Karting, dont plus de la moitié sont considérés comme réguliers ; plus de 4 fois par an).

L'UFOLEP accompagnée de passionnés et de professionnels du Karting veut démocratiser la pratique du Karting, et considérer cette discipline avant tout comme un loisir mécanique, ce qui n'exclut pas l'organisation de compétitions.

Pour cela notre fédération veut rendre le Kart accessible au plus grand nombre, en l'adaptant à la demande du public, en cadrant et légiférant dans le bon sens.



Les pratiques

L'UFOLEP souhaite développer autour du Karting un projet éducatif ouvert au plus grand nombre sans aucune distinction. Chaque pilote doit pouvoir trouver au sein de l'UFOLEP la pratique qu'il souhaite et qui corresponde à ses moyens. Sa participation aux activités proposées par son club sera toujours désintéressée.

La pratique du Karting proposée aujourd'hui peut se décomposer en deux parties:

Une partie qui propose au pilote d'évoluer sur les circuits, en respectant le règlement sportif technique, sans aucune visée compétitive. Au sein de l'UFOLEP nous pourrions appeler ceci de pratique *liberté*.

Dans le but de favoriser les échanges, l'UFOLEP organise à chacun de ses échelons des rencontres

qui vont permettre aux pilotes de se mesurer au sein de catégories fixées par le règlement technique national et qui vont aboutir à des classements et basées sur les rencontres. Cette pratique est dite *compétitive*.

Les catégories

Mini

Pour les jeunes de 7 à 9 ans avec des Kart de 60cc 2 temps à 120cc 4 temps.

Jeunes

Catégorie ouverte aux jeunes pilotes de 10 à 14 ans sur des machines de 85 à 100 cc 2 temps de cylindrée.

Sport

Ouverte aux pilotes à partir de leurs 14 années elle comporte également deux séries :

Série Jupe de piston (100 cc).

Série Clapet (100 cc).

Super (moteurs sans boîte de vitesse)

Ouverte aux pilotes à partir de leurs 14 années elle comporte également deux séries :

Série 100 (100cc air ou liquide).

Série 125 (125 cc liquide).

Vitesse (moteurs avec boîte de vitesse)

Accessible aux pilotes à partir de leurs 15 années sur des karts de 125 cc air ou liquide avec boîte de vitesses.

Formul 4 Temps

Accessible aux pilotes à partir de leurs 15 années avec des karts à moteurs 4 Temps monocylindre ou bicylindre d'un maximum de 250 cc avec ou sans vitesse.

Challenge de marque

Age et spécificités techniques en fonction du règlement particulier du challenge de marque



CALENDRIER NATIONAL des EPREUVES KARTING PISTE

G.T.S Karting Piste

Chappard Eric 06 75 37 65 46
Piste De Karting - 77550 Moissy Cramayel

Corbille Bruno 06 09 34 89 19
La Brossaudiere Savenay - 44750 Quilly

Fevres Michel 06 07 78 69 27
3 Rue Teychouere - 33380 Biganos

Ribager Alain 06 12 71 59 89
1 Rue Du Ballon - 68600 Wolfgantzen

Représentante du Comité Directeur National

Roig Michèle 06 12 41 19 70
Domaine de Fontenilles - 18 Rue du Terral - 34725 St André de Sangonis

| Date | Lieu | Dpt. | Club | Type | | |
|----------------------|-------------------------|-----------|-----------------------------|-----------|----------------|--------------------|
| KARTING PISTE | | | | | | |
| 28-02 | Salbris | 41 | Kartagene | | | |
| 07-03 | Moissy Cramayel | 77 | ASK Kartland | RE | Vitesse | |
| 07-03 | Magescq | 40 | ASK Magescq | RE | Vitesse | |
| 21-03 | Moissy Cramayel | 77 | ASK Kartland | RE | Vitesse | |
| 28-03 | Biganos | 33 | ASK Biganos | | | |
| 28-03 | Biganos | 33 | ASK Boienne | RE | | |
| 05-04 | Moissy Cramayel | 77 | ASK Kartland | RE | Vitesse | |
| 25-04 | Bieshem | 68 | Kart LEP 68 | RE | Vitesse | |
| 25-04 | St Genis Saintonge | 17 | ASK St Genis | RE | Vitesse | |
| 02-05 | St Benoit sur Loire | 45 | ASK Kartland | RE | Vitesse | |
| 09-05 | Salbris | 41 | Kartagene | | | |
| 23-05 | Belval | 51 | ASK Kartland | RE | Vitesse | |
| 30-05 | Levier | 25 | Kart LEP 68 | | | |
| 30-05 | Levier | CH | Kart LEP 68 | RE | Vitesse | |
| 30-05 | Teyjat Nontron | 24 | ASK Teyjat | RE | Vitesse | |
| 06-06 | Salbris | 41 | Kartagene | | | |
| 13-06 | Mantes | 78 | ASK Kartland | RE | Vitesse | |
| 13-06 | St Genis Saintonge | 17 | ASK St Genis | RE | Vitesse | |
| 27-06 | Lignieres | CH | Kart LEP 68 | RE | Vitesse | |
| 10 11-07 | St Benoit sur L. | 45 | ASK St Benoit sur L. | NA | Vitesse | |
| 01-08 | Circuit de l'Enclos | 25 | Club Vitesse 25 | RE | Vitesse | |
| 22-08 | Mirecourt | 88 | Kart LEP 68 | | | |
| 22-08 | Blaye | 33 | ASK Biganos | | | |
| 22-08 | Champfongueil | 71 | Kart Passion | RE | NA | 80 à 125 cm3 |
| 22-08 | Blaye | 33 | ASK St Genis | RE | Vitesse | |
| 22-08 | Mirecourt | 88 | Kart LEP 68 | RE | Vitesse | |
| 29-08 | Moissy Cramayel | 77 | ASK Kartland | RE | Vitesse | 2ème Trop. M.Caban |
| 12-09 | Montalivet | 33 | ASK Montalivet | RE | Vitesse | |
| 19-09 | Moirans | 38 | Kart LEP 68 | RE | Vitesse | |
| 19-09 | Salbris | 41 | Kartagene | | | |
| 19-09 | Mantes | 78 | ASK Kartland | RE | Vitesse | |
| 25-09 | Plesse | 44 | Karting Loisir | | | |
| 26-09 | Plesse | 44 | Karting a Plesse | RE | Vitesse | |
| 10-10 | St Genis Saintonge | 17 | ASK St Genis | RE | Vitesse | |
| 10-10 | Joigny | 89 | ASK Kartland | RE | Vitesse | |
| 17-10 | Valence | 26 | Kart LEP 68 | RE | Vitesse | |
| 24-10 | Biganos | 33 | ASK Biganos | RE | Endur. | |
| 01-11 | Moissy Cramayel | 77 | ASK Kartland | RE | Vitesse | |
| 14-11 | Moissy Cramayel | 77 | ASK Kartland | RE | Endur. | |
| 21-11 | Salbris | 41 | Kartagene | | | |

Le Calendrier des Régions contient les manifestations de Karting Piste
labellisées par l'UFOLEP Nationale et suivies par les Comités Régionaux ou Départementaux.



Les sports mécaniques moto réunissent environ 25000 licenciés en Ufolep, un chiffre en constante augmentation durant ces dernières années.

Moto-Cross

Est-ce la peine de présenter le moto-cross, ses 23000 pratiquants et ses disciplines associées (promo-cross, course sur prairie, endurance tout-terrain), activité moto qui rassemble le plus d'adeptes à l'Ufolep? Le Moto-Cross se pratique avec des motos de types cross (non homologuées pour la voie publique dont les cylindrées sont comprises entre 50 et 600 cc. On voit évoluer sur les terrains de moto-cros des véhicules atypiques tel que les sidecars ou les quads.

Enduro

Pratiqué en Ufolep dans quelques régions, les 5000 pratiquants évoluent avec des motos de type cross homologuées, adaptées à tout type de terrains, elles permettent toutes formes de courses (cailloux, bourières, sable...). Les machines utilisées permettent aussi la pratique de la Rando tout-terrain, ce n'est plus de la compétition c'est de la moto loisir.

Trial

Il se pratique sur des circuits comportant des zones de pilotage que l'on doit franchir sans poser pied-à-terre. La moto de trial est homologuée pour la circulation routière. Certains amoureux du trial prennent plaisir à



utiliser de vieilles motos plutôt que les derniers modèles, beaucoup plus légers et plus maniables, c'est le "trial à l'ancienne". Il est en constante évolution avec près de 3000 pratiquants.

Cross 50cc ou Mobcross

La philosophie du mobcross, et de ses 600 pratiquants, est de faire partager les sensations du moto-cross au plus grand nombre en raison du moindre coût des équipements. Les "engins" sont des cyclomoteurs, à variateurs ou boîte à vitesses, améliorés ou non, d'une cylindrée maximale de 50cc. En raison des modifications apportées aux machines il faut veiller à la conformité du matériel vis-à-vis des règles de sécurité.

Vitesse 50 cc et 50 à Galet

La Vitesse 50 cc met la pratique des sports mécaniques de vitesse à la portée de ses 2000 pratiquants. Que les cyclomoteurs soient améliorés ou non, la cylindrée maximale est de 50cc. Les catégories varient selon les types de machines utilisées : machines à variateur,

scooters, boîte à vitesses et sidecar. Les 50 à Galet eux se déclinent de la version origine aux modèles prototypes. On évolue en vitesse pure ou en endurance.

Quad

C'est autour du Quad, véhicules tout terrain à quatre roues équipés de moteur allant de 50 à 600cc, que l'évolution des pratiques se fait le plus remarquer. Le quad remplace l'ATC (véhicule à 3 roues) dont la production a été stoppée compte tenu de sa dangerosité. Hybride entre la moto et la voiture on le retrouve dans pratiquement toutes les pratiques sportives tout-terrain avec, par exemple, le quad sur glace pour les artistes de la glisse ou le quad trial poursuite qui allie adresse et chronomètre pour un équilibre à quatre roues proche du trial sans oublier les activités traditionnelles plus proches du moto-cross ou de l'endurance.

Sensible à l'évolution constante des performances techniques des machines et des nouvelles pratiques, impliquant de nouveaux développements, la C.N.S Moto ne manque de s'y attarder afin d'adapter ses différentes réglementations. On peut remarquer également de nouveaux types de véhicules (par exemple minis motos, pocket bike, pit bike ou dirt bike...) ou encore de nouvelles pratiques (par exemple runs, stunts...) auxquels la C.N.S reste très attentive à l'évolution de ces disciplines et leurs intégration dans les pratiques, tout en respectant les valeurs, de notre fédération.

Des éléments pour bien pratiquer ...

La licence Ufolep est indispensable avant toute pratique, même pour entraînement, même pour un simple essai de machine, car en moto, il faut toujours se poser au préalable la question de la sécurité et de l'assurance.

Les assurances sont indispensables.

Une partie peut être souscrite en même temps que la licence Ufolep, elle est de niveau de risque R3, et les clubs proposent un complément très intéressant par l'intermédiaire de notre mutuelle sportive (APAC) il est vivement conseillé de le souscrire. Une assurance spécifique est souscrite lors des manifestations (lorsqu'il y a présence d'un public de non-licenciés quel qu'il soit). Des mesures particulières pour la sécurité doivent être prises en accord avec l'autorisation de la Préfecture.

Les équipements sont obligatoires et indispensables, adaptés à chaque discipline. ils doivent être en état et non périmés (veiller notamment à la validité du casque : 5 ans!).

Le CASM (Certificat d'Aptitude au Sport Motocycliste) est un diplôme obligatoire pour pratiquer en entraînement ou en compétition, il est délivré après examen par la Fédération délégataire.

La licence sportive catégorie motocyclisme est délivrée sur présentation de la licence Ufolep et du CASM ou du Permis de Conduire adapté à la cylindrée de la machine. Elle est, conformément aux textes en vigueur, un complément obligatoire de la licence Ufolep pour la pratique des Sports Mécaniques Moto.

L'Ecole de Conduite accueille en priorité les jeunes non-titulaires du CASM, afin de les y préparer (voir page suivante).

officiels... animateurs... jeunes...

La formation des Animateurs et des Officiels ...

L'année 2008 a vu la mise en oeuvre du nouveau Plan National de Formation, c'est le P.N.F 2008.

Outre les formations professionnelles ou les formations de dirigeants associatifs, deux Brevets Fédéraux, 1^{er} et 2^{ème} degré, pour deux filières seront proposés :

Les "animateurs", sont formés pour encadrer les jeunes dans les Ecoles de Conduite

- Animateur de club pour la formation de 1^{er} degré - BF1 A.
- Animateur départemental ou régional pour la formation de 2^{ème} degré - BF2 A.

Les "officiels", directeurs de course, sont formés pour répondre aux besoins d'organisation et de sécurité de nos manifestations :

- directeurs départementaux ou régionaux ce sont les officiels 1^o degré - BF1 O
- directeurs nationaux ou directeurs sportifs ce sont les officiels 2^o degré - BF2 O

Nous avons, d'autre part, signé le 9 mars 2007 une convention avec la Fédération Française de Motocyclisme dans laquelle figure l'obligation pour les deux fédérations de la mise en oeuvre de "recyclage" pour les officiels. En 2009 cinq grands regroupements de nos officiels se tiendront de janvier à mars (voir calendrier pages suivantes). Il convient donc à tous nos directeurs de course formés avant 2006 de se rapprocher de leur délégations départementales pour assister à cette journée de recyclage afin d'obtenir la carte d'officiel délivrée par l'échelon national permettant de continuer à officier lors de nos manifestations.

Autres maillons de l'organisation et de la sécurité de nos épreuves, ce sont les commissaires. Ceux-ci seront formés au sein d'une "capacité de commissaire" débouchant elle aussi sur la délivrance d'une carte par l'échelon national. Lors de la mise en oeuvre de cette capacité de commissaire la C.N.S a défini des contenus spécifiques pour les commissaires de piste, de pointage, techniques, administratifs ou juges de trial.

Tous les renseignements concernant ces formations sont disponibles auprès de vos délégations départementales ou à l'échelon national auprès de la C.N Formation.



Les Ecoles de Conduite et la Formation des Jeunes ...

Un peu partout sur le territoire, la demande est importante de la part de parents pour inscrire leurs enfants dans les associations Ufolep et leur faire pratiquer des activités en mini-moto. N'oublions pas toutefois que le motocyclisme est certes un sport plaisant mais c'est quand même un sport à risques.

Pour pratiquer la moto, même en entraînement et en circuit fermé, le permis moto ou le CASM (Certificat d'Aptitude aux Sports Motocyclistes) est nécessaire. Désormais le CASM est obligatoire pour la délivrance d'une première licence, le test d'aptitude peut-être effectué dès 12 ans.

Pour les plus jeunes, la Fédération délégataire fixe à 6 ans l'âge minimum de délivrance de la licence éducative moto. C'est cet âge minimum qu'a retenu l'UFOLEP pour délivrer les licences Ufolep. Les jeunes en question sont licenciés et adhérents d'un Club mais ils ne sont pas titulaires du CASM parce que trop jeunes. La loi ne leur autorise ni entraînements, ni compétitions.

Quelles activités peuvent alors exercer les jeunes de 6 à 12 ans ?

La réponse est somme toute très logique: pour obtenir un diplôme, il faut s'y préparer. Où ça ? Dans les écoles de conduite. C'est la conception générale appliquée à la circulation routière : auto-école, moto école,...

Posons à nouveau la question: peut-on accueillir dans les clubs de jeunes pratiquants et les licencier ? La réponse est «oui» dans le cadre d'une Ecole de Conduite. Chaque jeune débutant devra impérativement réussir une formation en école de conduite afin de pouvoir participer à des démonstrations lors de manifestations de sports mécaniques. C'est l'Animateur UFOLEP qui juge de l'aptitude du jeune à participer à une démonstration.

L'animateur établit une liste nominative ou délivre un diplôme individuel d'aptitude. Ce diplôme ne remplace pas le CASM, au contraire il y prépare.

La démonstration se déroule dans les conditions suivantes:

- circuit adapté et aménagé au besoin
- respect des correspondances âges types de machine
- départ sans grille, par vagues successives de 10 pilotes maximum espacées de 10 m minimum
- respect des temps de participation : 2 séances de 10 mn au minimum, espacées de 2 h de repos au moins
- pas de classement
- les récompenses seront les mêmes pour tous

La démonstration se déroule en présence et sous contrôle de l'Animateur UFOLEP.

Alors des Ecoles de Conduite, pourquoi faire?

D'abord pour apprendre à conduire raisonnablement en misant en priorité sur la maîtrise du véhicule, de l'environnement, des conditions de sécurité, lors d'activités multiples disposant d'un encadrement qualifié, en repoussant les notions de compétitivité ne devant apparaître que beaucoup plus tard chez l'enfant, mais aussi en fournissant aux jeunes élèves un cadre et un accompagnement sportifs au sein d'une pratique individuelle où souvent les participants se côtoient sans vraiment se rencontrer.

moto

Les Commissions Nationales Sportives (CNS) ont été renouvelées cette année pour une période de quatre ans, elles instruisent toutes les questions relatives à l'activité dont elles ont la charge.

La CNS Sports Mécaniques Moto a été mis en place en septembre 2009, elle est composée de sept membres dont trois nouveaux qui vont s'investir dans les activités émergentes, le développement durable, les loisirs sachant que les activités traditionnelles ne seront pas abandonnées nous suivront l'évolution des disciplines.

En 2010 nous allons retrouver notre Super Trophée de France de Moto Cross, après un an sans ce prestigieux Championnat national et après le Nord et l'Est (2 fois) nous allons au Sud... à Caillavet dans le Gers , manifestation importante de 400 pilotes , organisée les 14 et 15 août 2010 conjointement par le Comité Départemental du Gers, le Racing Club de Fesensac et la CNS Moto.

Nous attendons beaucoup de pilotes, d'accompagnateurs et de public pour cette fête de la moto et souhaitons une bonne motivation aux compétiteurs pour se qualifier.

Nous souhaitons aux licenciés UFOLEP une bonne saison sportive dans le meilleur esprit.

Claude CAHON pour la CNS Moto



CALENDRIER des EPREUVES NATIONALES

Calendrier établi et suivi par la Commission Nationale Sports Mécaniques Moto

C.N.S Sports Mécaniques Moto

Aubert Thierry 04 67 63 20 49

34 rue des Cigalons - 34160 Boisseron

Baligand Lionel 04 74 51 17 22

Le Clos de l'Etoile - 01340 Marsonnas

Cahon Claude 03 22 42 39 21

28, Place du Petit Plachy - 80160 Plachy Buyon

Dufaud Robert 04 66 72 85 84

Mas Roule-Fille - La Grand Rue - 30330 La Bastide d'Engras

Foulquier Jean-Marc 04 76 70 17 36

48 Rue du Dr. Hermide - 38000 Grenoble

Frantz Thierry 06 71 72 79 36

2 rue des Cerisiers - 67140 Andlau

Pitoux-Masson Daniel 05 61 56 77 43

130 Chemin du Fourtané - 31600 Seysses

Représentant du Comité Directeur National

Coeugniet Michel 03 21 95 11 89

22, Route de Mametz - 62120 Roquetoire

| Date | Lieu | (Dpt.) | Nature | Type | Capacité | Spécificité |
|------|------|--------|--------|------|----------|-------------|
|------|------|--------|--------|------|----------|-------------|

FORMATION

| | | | | | | |
|-------|----------|----|--|----|-------------------------|--|
| 16-01 | Bourges | 18 | | NA | Référent Technique Reg. | |
| 16-01 | Bourges | 18 | | NA | Visiteur de Terrain | |
| 07-02 | Toulouse | 31 | | NA | Recyclage Directeurs | |
| 14-02 | Poitiers | 86 | | NA | Recyclage Directeurs | |
| 14-03 | Reims | 51 | | NA | Recyclage Directeurs | |

MOTO-CROSS

| | | | | | | | |
|----------|-----------|----|-------------|---|----|---------|-----|
| 14 15-08 | Caillavet | 32 | RC Fezensac | 1 | NA | A-D F P | STF |
|----------|-----------|----|-------------|---|----|---------|-----|

ENDURO

| | | | | | | | |
|-------|---------------------|----|----------------------|---|----|------------------|--|
| 18-04 | La Bastide d'Engras | 30 | Moto Club Primeur | 5 | NA | Jeunes 12-14 ans | |
| 14-07 | Beaujeu | 69 | GF Quad Organisation | 5 | NA | Rbt. Nat Féminin | |

50cc à GALET

| | | | | | | | |
|--------|--|--|--|-------|----|---|----------|
| A déf. | | | | 8 & 9 | NA | G | Rbt. Nat |
|--------|--|--|--|-------|----|---|----------|

MOTO-CROSS INTERNATIONAL I.M.B.A

| | | | | | | | |
|-------|--------------------------|--|--|--|----|------------|--|
| 28-03 | Fontenoy le Château (88) | | | | IN | 250/500 cc | |
| 06-06 | Isbergues (62) | | | | IN | 125 cc | |
| 17-07 | Allaire (56) | | | | IN | Amicale N | |
| 21-08 | Isbergues (62) | | | | IN | Amicale N | |

Le Calendrier des Régions contient les manifestations de Sports Mécaniques Moto labélisées par l'UFOLEP Nationale et suivies par les Comités Régionaux ou Départementaux.





ALSACE

67 Bas Rhin

68 Haut Rhin

CORRESPONDANTS

67 - FRANTZ Thierry 03 90 40 63 60
15 RUE INDUSTRIE - 67412 ILLKIRCH CEDEX

68 - REINLEIN Régis 03 89 45 70 02
18 RUE DU JURA - 68392 SAUSHEIM CEDEX

| Date | Lieu | Dpt. | Club | Nature | Type | Capacité | Spécificité |
|----------------------|------------|------|--------------------|--------|------|-----------|-------------|
| MOTO-CROSS | | | | | | | |
| 29-08 | Dorlisheim | 67 | ASR Illkirch | 3 | | | CHR |
| ENDURANCE T.T | | | | | | | |
| 17 18-07 | EPFIG 67 | 67 | MC Andlau | 4 | | | D |
| TRIAL | | | | | | | |
| 18-04 | Andlau | 67 | MC Andlau | 6 | | B-D Z EMP | CHR |
| 29 30-05 | Bellefosse | 67 | TC Ban de la Roche | 6 | | B-D Z EMP | CHR |
| 05-09 | Soutz | 68 | MC zone 68 | 6 | | B-D Z EMP | CHR |
| VITESSE 50cc | | | | | | | |
| 04-04 | Biesheim | 68 | MC Andlau | 8 | | | CHR |
| 04-07 | Biesheim | 68 | ASR Illkirch | 8 | | | |
| 17-10 | Biesheim | 68 | Team supermot 67 | 8 | | | |



AQUITAINE

24 Dordogne

33 Gironde

40 Landes

47 Lot et Garonne

64 Pyrénées Atlantiques

CORRESPONDANTS

24 - MANS Patrick 05 53 02 44 15
82 AV.G. POMPIDOU - 24001 PERIGUEUX CEDEX

33 - DAUBE Olivier 05 56 79 00 22
72 AV. EGLISE ROMANE - 33370 ARTIGUES

40 - COUTURE Gilles 05 58 06 31 32
122 RUE DU GENERAL DE LOBIT - 40000 MONT DE MARSAN

47 - BEDIN Bertrand 05 53 77 05 34
108 RUE DES FUMADELLES - 47000 AGEN

64 - LALANNE Stéphane 05 59 32 00 66
RESIDENCE BOYRIE - 17 RUE DE BOYRIE - 64000 PAU

| Date | Lieu | Dpt. | Club | Nature | Type | Capacité | Spécificité |
|----------------------|--------------------|------|------------------------|--------|------|-----------|-------------|
| MOTO-CROSS | | | | | | | |
| 07-03 | Lacq | 64 | Orthez MC | 3 | IR | A D O Q | CHR |
| 14-03 | Le Vignau | 40 | MC Cazières | 1 | IR | A D O | CHR |
| 21-03 | Vielle Tursan | 40 | MC Tursan | 3 | IR | A D O Q | CHR |
| 04-04 | Arroses | 64 | MC Madirannais | 1 | IR | A D O | CHR |
| 25-04 | Horsarrieu | 40 | MC Hagetmau | 3 | IR | A D O Q | CHR |
| 23-05 | Aire sur Adour | 40 | MC Cazerès | 3 | IR | A D O Q | CHR |
| 29-05 | Les Farges | 24 | M.C Montignacquois | 3 | IR | A-D O Q | CHD |
| 30-05 | Urrugne | 64 | MC Euskal | 1 | IR | A D O | CHR |
| 13-06 | Mimizan | 40 | MC Mimizan | 1 | IR | A D O | CHR |
| 20-06 | Villefranque | 64 | AM Milafranga | 3 | IR | A D O Q | CHR |
| 03-07 | Milhac d'Auberoche | 24 | Milhac Moto Club | 1 | IR | A B O E | CHR |
| 03-07 | Sedze Maubecq | 64 | MC Lees | 1 | IR | A D O | CHR |
| 18-07 | Coursac | 24 | Les Manges Talus | 3 | IR | A-D O Q E | CHD |
| 25-07 | La douze | 24 | MX Racing | 3 | IR | A-D O Q | CHD |
| 25-07 | Sauveterre Guyenne | 33 | MC Entre 2 mers | 3 | IR | B-D FPQSO | CCR |
| 01-08 | Saint Gein | 40 | MC Bas Armagnac | 1 | IR | A D O | CHR |
| 01-08 | Chanterac | 24 | Chanterac Tout Terrain | 3 | IR | A-D O Q | CHD |
| 22-08 | Pimbo | 40 | MC Turban | 1 | IR | A D O | CHR |
| 22-08 | Villamblard | 24 | M.C Montignacquois | 3 | IR | A D O Q | CHD |
| 12-09 | Cauneille | 40 | US Cauneille | 1 | IR | A D O | CHR |
| 12-09 | Arbris | 33 | MC Vallée du Roc | 1 | IR | B-D QSFP | |
| 29-08 | Buzy | 64 | MC Buzy | 1 | IR | A D O | CHR |
| 26-09 | Villefranque | 64 | AM Milafranga | 3 | IR | A D O Q | CHR |
| ENDURANCE T.T | | | | | | | |
| 18-04 | St Gein | 40 | MC Bas Armagnac | 4 | IR | A D O Q | D |



AQUITAINE Suite ...

| Date | Lieu | Dpt. | Club | Nature | Type | Capacité | Spécificité |
|--------------|-------------|------|----------------------|--------|------|----------|-------------|
| TRIAL | | | | | | | |
| 28-04 | Sare | 64 | TC Basque | 6 | | | |
| 11-04 | Frontenac | 33 | Cagouille Rageuse | 6 | | B | CCR |
| 25-04 | Nassiet | 40 | ASM Pau | 6 | | | |
| 23-05 | Frontenac | 33 | Cagouille Rageuse | 6 | | B Z | CCR |
| 23 24-05 | Itxassou | 64 | TC Basque | 6 | | | Hors Chal. |
| 13-06 | Esclottes | 47 | Esclottes Trial Club | 6 | | O S Z | CHR |
| 27-06 | Orsanco | 64 | TC Basque | 6 | | | |
| 25-07 | Gourette | 64 | ASM Pau | 6 | | | |
| 05-09 | Montesquieu | 47 | U.M de l'Agenais | 6 | | O | CHR |
| 17-10 | Laparade | 47 | Laparade trial club | 6 | | | |



AUVERGNE

03 Allier 15 Cantal
43 Haute-Loire 63 Puy-de-Dôme

| Date | Lieu | Dpt. | Club | Nature | Type | Capacité | Spécificité |
|-----------------------------|--------------|------|-----------------------|--------|------|----------|-------------|
| MOTO-CROSS & T.T | | | | | | | |
| 02-05 | Reignat | 63 | Les amis des sentiers | 3 | DE | A-C E Q | CHD |
| 04-07 | Queuille | 63 | A.Ms de Queuille | 1 | DE | A-C E Q | CHD |
| 29-08 | Perchadoires | 63 | A.L Peschadoire | 1 | DE | A-C E Q | CHD |
| 03-10 | Perchadoires | 63 | A.L Peschadoire | 1 | DE | A-C E Q | CHD |
| 07-11 | Luzillat | 63 | Cross Rocket Luzillat | 1 | DE | A-C E Q | CHD |

CORRESPONDANTS

63 - CHANONY Nathalie 04 73 14 79 12
21-25 PLACE DELILLE - 63000 CLERMONT FERRAND



BOURGOGNE

21 Côte d'Or 58 Nièvre
71 Saône et Loire 89 Yonne

| Date | Lieu | Dpt. | Club | Nature | Type | Capacité | Spécificité |
|-------------------|--------------------|------|-----------------------|--------|------|-----------|-------------|
| MOTO-CROSS | | | | | | | |
| 14-03 | Beines | 89 | AS Beines Sports Meca | 1 | DE | A-D | CHD |
| 04-04 | Leuglay | 21 | M.C.Leuglay | 1 | | A-D E F P | CHD |
| 25-04 | Perceneige | 89 | Team Speed 89 | 1 | DE | A-D | CHD |
| 25-04 | Brassy | 58 | MC Montbarron | 1 | | A-D EFPQ | CHR |
| 01-05 | Blaisy Bas | 21 | M.C.2 Marnes | 1 | | A-D E F P | CHD |
| 02-05 | Ternant | 58 | Sud Morvan Moto Club | 1 | | A-D E F P | CHR |
| 16-05 | Charny | 89 | MC Charnycois | 1 | DE | A-D | CHD |
| 16-05 | L'AbergementCuis. | 71 | MC des Sables | 1 | | A-D E F P | CHR |
| 23-05 | Toucy | 89 | CTD Moto 89 | 1 | RE | A-D | CHR |
| 30-05 | Dommartin Cuiseaux | 71 | MC l'Étincelle | 1 | | A-D E F P | CHR |
| 13-06 | Semur en Auxois | 21 | M.C du Télégraphe | 1 | | | |
| 20-06 | Molosmes | 89 | MC Molosmes | 1 | DE | | CHD |
| 26-06 | Varennes le Grand | 71 | MC du Val de Saône | 1 | | A-D E F P | CHR |
| 03-07 | Jancigny | 21 | M.Verte Jancigny | 1 | | A-D E F P | CHD |
| 04-07 | Buxy | 71 | MC Côte Chalonnaise | 1 | | A-D E F P | CHR |
| 11-07 | La Roche en Brenil | 21 | M.C.Rochelois | 1 | | A-D E F P | CHR |
| 17-07 | Tonnerre | 89 | AS Tonnerre | 1 | IR | B-D | N |
| 18-07 | Tonnerre | 89 | AS Tonnerre | 1 | DE | A-D | CHD |
| 25-07 | Auxonne | 21 | M.C.Auxonnaise | 1 | | A-D EFPS | CHD |

CORRESPONDANTS

21 - COQUET Patricia 03 80 50 15 45
12 AVENUE GUSTAVE EIFFEL - 21000 DIJON

58 - SAUVEGRAIN Fabrice 03 86 71 97 33
6 ALLEE DOCTEUR SUBERT - 58000 NEVERS

71 - BUCHAILLARD Sylvie 03 85 38 47 48
63 RUE DE STRASBOURG - 71017 MACON CEDEX

89 - GONZALEZ Charly 03 86 51 86 06
62 BIS RUE GUYNEMER - 89015 AUXERRE CEDEX



BOURGOGNE Suite ...

| Date | Lieu | Dpt. | Club | Nature | Type | Capacité | Spécificité |
|-----------------------------|-----------------|------|--------------------|--------|------|-----------|-------------|
| MOTO-CROSS Suite ... | | | | | | | |
| 25-07 | Billy Chevannes | 58 | MC des Amognes | 1 | | A-D E F P | CHR |
| 25-07 | La Celle St Cyr | 89 | MC Eolienne | 1 | DE | A-D | CHD |
| 01-08 | Turny | 89 | MC Turny | 1 | DE | A-D | CHD |
| 08-08 | Prauthois | 21 | M.C. Vauxois | 1 | | A-D E F P | CHD |
| 28-08 | Perceneige | 89 | Team Speed 89 | 1 | IR | A-D | MX Amateur |
| 29-08 | St Julien | 21 | M.V Val de Norge | 3 | | A-D E F P | CHD |
| 29/8 ou 5/9 | Forges | 58 | St Eloi Moto Verte | 1 | | A-D EFPQ | CHR |
| 12-09 | Toucy | 89 | Moto Sport Nature | 1 | DE | A-D | CHD |

TRIAL

| | | | | | | | |
|-------|--------------------|----|---------------|---|--|---|-----|
| 23-05 | La Roche en Brenil | 21 | M.C.Rochelois | 6 | | Z | CHD |
|-------|--------------------|----|---------------|---|--|---|-----|



BRETAGNE

22 Côtes d'Armor 29 Finistère
35 Ille et Vilaine 56 Morbihan

CORRESPONDANTS

22 - ROPERS Jean-Yves 02 96 01 51 26
89 BOULEVARD PRIGENT - 22005 SAINT BRIEUC CEDEX 1

29 - RABIN Olivier 02 98 02 89 62
27 RUE DIXMUDE - 29603 BREST CEDEX

35 - BECHU Nicolas 02 99 67 10 63
45 RUE CAPITAINE MAIGNAN - 35000 RENNES

35 - ARZUR Gaelle 06 68 95 08 28
76 RUE DE COAT JESTIN - 29490 GUIPAVAS

56 - UFOLEP 56 02 97 21 40 61
51 AVENUE CHENAILLER - 56103 LORIENT CEDEX

| Date | Lieu | Dpt. | Club | Nature | Type | Capacité | Spécificité |
|------------------|------------------|------|----------|--------|------|----------|-----------------------|
| FORMATION | | | | | | | |
| 02 à 09 | Rennes | 35 | CRUFOLEP | | | | FO (x5) |
| 07-03 | Pleine fougères | 35 | CRUFOLEP | | | | contrôle sonométrique |
| 21-03 | St Jean Brevelay | 56 | CRUFOLEP | | | | contrôle sonométrique |

MOTO-CROSS

| | | | | | | | |
|---------|---------------------|----|------------------------|---|--|-----------|----------|
| Février | Erce près Liffre | 35 | | | | | E |
| 04-04 | Mernel | 35 | AL Mernel | 1 | | A-D O E P | CHR |
| 23-05 | Goven | 35 | MC Goven | 1 | | A-D O E P | CHR |
| 13-06 | Tremblay | 35 | MC Tremblay | 1 | | A-D O E P | CHR |
| 20-06 | Val d'Izé | 35 | Val d'Ize | 1 | | A-D O E P | CHR |
| 04-07 | Pleine-Fougères | 35 | M.C Pleine Fougères | 1 | | A-D O E P | CHR |
| 11-07 | La Motte | 22 | Moto Loisirs la Motte | 1 | | A-D O E P | CHR |
| 17-07 | Allaire | 56 | Moto Club Allaire | 1 | | A-D O P | Hors CHR |
| 01-08 | Baguer-Pican | 35 | Moto Club Picanais | 1 | | A-D O E P | CHR |
| 22-08 | Andouillé-Neuville | 35 | CTT du Rocher | 1 | | A-D O E P | CHR |
| 29-08 | Brielles | 35 | Moto club Etreilles | 1 | | A-D O E P | CHR |
| 05-09 | Concoret | 56 | Brocelliande Moto Club | 1 | | A-D O E P | CHR |
| 12-09 | Talensac | 35 | Moto Club Talensac | 1 | | A-D O E P | CHR |
| 19-09 | Meillac | 35 | Moto Club Meillac | 1 | | A-D O E P | CHR |
| 26-09 | St Jacut | 56 | MC St Jacut Les Pins | 1 | | A-D O E P | CHR |
| 03-10 | Miniac-Morvan | 35 | Miniac Moto Loisirs | 1 | | A-D O E P | CHR |
| 01-09 | St Jean de Brevelay | 56 | M St Jean de Brevelay | 1 | | A-D O E P | CHR |

ENDURANCE T.T

| | | | | | | | |
|-------|-------------------|----|------------------|---|--|---------|----------|
| 18-10 | St Leger des Prés | 35 | Moto Club Liffre | 4 | | A-D O P | Hors CHR |
|-------|-------------------|----|------------------|---|--|---------|----------|

50 à GALET Avec Pays de la Loire & Normandie

| | | | | | | | |
|----------|----------------------|------|-------------------|-------|----|---|--------|
| 18-04 | Ancenis | (44) | Amorce 50 | 8 | IR | H | CHR |
| 13 16-05 | Rennes | 35 | AEIR Rock'n solex | 8 & 9 | | G | CHR |
| 12-06 | Augan | 56 | ALCAM | 9 | | G | CHR |
| 26-06 | St Jean de Linières | (49) | Comités des Fetes | 8 | RE | G | Semi N |
| 01-08 | Treguidel | 22 | Galet d'Amor | 8 | | G | CHR |
| 28-08 | Montigne les Rairies | (49) | Comité des Fetes | 9 | | G | CHR |
| 12-09 | Ancenis | 44 | Amorce 50 | 8 | IR | H | CHR |
| 25-07 | Vendeuvre | (14) | Mobs Active 14 | 8 | | G | CHR |



CENTRE ORLEANAIS

18 Cher 28 Eure et Loir
 36 Indre 37 Indre et Loire
 41 Loir et Cher 45 Loiret

CORRESPONDANTS

18 - DAUDET-GENESTE Aurore 02 48 48 01 00
 5 RUE SAMSON - 18022 BOURGES CEDEX

36 - BATARD Marie 02 54 61 34 55
 23 Bd DE LA VALLA - 36002 CHATEAUROUX Cedex

37 - GIBEAUD Jérôme 02 47 66 92 11
 57 BOULEVARD HEURTELOUP - 37041 TOURS CEDEX 1

41 - BENTHANANE Mohamed 02 54 43 86 65
 4 RUE BOURSEUL - 41010 BLOIS CEDEX

45 - SUAREZ David 02 38 54 42 49
 AVENUE DU PARC FLORAL - 45100 ORLEANS LA SOURCE

| Date | Lieu | Dpt. | Club | Nature | Type | Capacité | Spécificité |
|-------------------|---------------------|------|------------------------|--------|------|----------|-------------|
| MOTO-CROSS | | | | | | | |
| 11-04 | Gracay | 18 | MC Gracay | 1 | RE | A-D E Q | CHR |
| 24 25-04 | La Chapelle Vicomt. | 41 | Droue TT Aventure | 1 | DE | Q | CHD |
| 02-05 | Château-Renard | 45 | MC Château-Renard | 1 | RE | A-D E Q | CHR |
| 23-05 | Vierzon | 18 | MV Vierzon | 1 | RE | A-D E Q | CHR |
| 30-05 | Sassay | 41 | Sassay moto verte | 1 | | | |
| 06-06 | Couture | 41 | M.C. Couture | 1 | | A-D E Q | CHR |
| 20-06 | Selles sur Nahon | 36 | Selles sur Nahon | 1 | | A-D E Q | CHR |
| 27-06 | Theillay | 41 | M.C. Theillay | 1 | | A-D Q | CHR |
| 04-07 | Sougy | 45 | Sougy | 1 | | A-D E Q | CHR |
| 17-07 | Ascheres le Marché | 45 | Ascheres le Marché | 1 | IR | B-D | N |
| 05-09 | Choue | 41 | Karting Club du Perche | 1 | | Q | CHD |
| 05-09 | Gien | 45 | | 3 | IR | B-D Q | |
| 12-09 | Theillay | 41 | M.C. Theillay | 1 | | A-D Q | CHR |
| 26-09 | Vierzon | 18 | MV Vierzon | 1 | RE | A-D E Q | CHR |
| 03-10 | Château-Renard | 45 | MC Château-Renard | 1 | RE | A-D E Q | CHR |
| 10-10 | Gracay | 18 | MC Gracay | 1 | RE | A-D E Q | CHR |
| 23 24-10 | La Chapelle Vicomt. | 41 | Droue TT Aventure | 1 | DE | Q | CHD |

ENDURANCE T.T

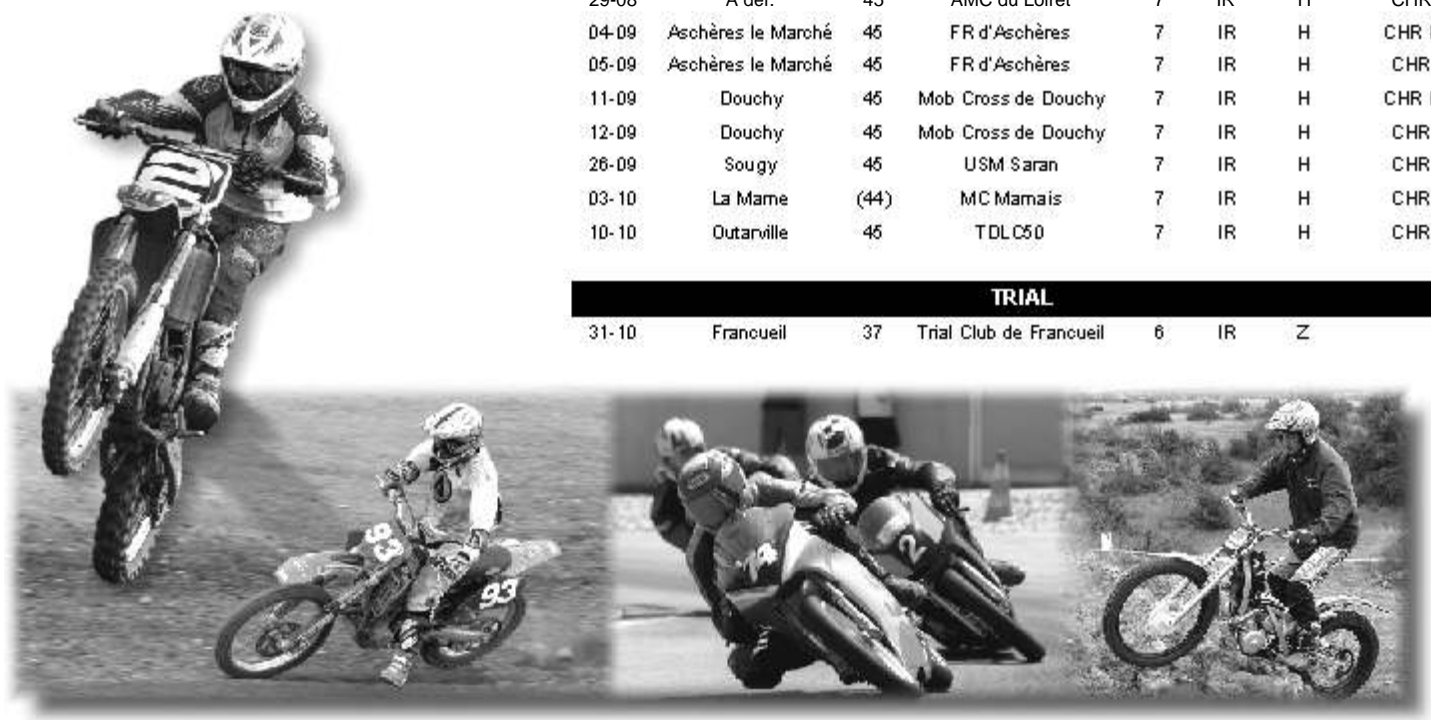
| | | | | | | | |
|-------|---------|----|------------|---|----|-------|----------|
| 16-10 | Vierzon | 18 | MV Vierzon | 4 | IR | B-D Q | 3 Heures |
|-------|---------|----|------------|---|----|-------|----------|

CROSS 50

| | | | | | | | |
|-------|--------------------|------|----------------------|---|----|---|-------|
| 18-04 | Aschères le Marché | 45 | FR d'Aschères | 7 | IR | H | CHR |
| 15-05 | Douchy | 45 | Mob Cross de Douchy | 7 | IR | H | CHR N |
| 16-05 | Douchy | 45 | Mob Cross de Douchy | 7 | IR | H | CHR |
| 06-06 | St Ouen en Champ. | (72) | Mob Tout Terrain | 7 | IR | H | CHR |
| 26-06 | Prissac | 36 | Mob Cross de Prissac | 7 | IR | H | CHR N |
| 27-06 | Prissac | 36 | Mob Cross de Prissac | 7 | IR | H | CHR |
| 11-07 | St Ouen en Champ. | (72) | Mob Tout Terrain | 7 | IR | H | CHR |
| 25-07 | A déf. | 45 | AMC du Loiret | 7 | IR | H | CHR |
| 28-08 | A déf. | 45 | AMC du Loiret | 7 | IR | H | CHR N |
| 29-08 | A déf. | 45 | AMC du Loiret | 7 | IR | H | CHR |
| 04-09 | Aschères le Marché | 45 | FR d'Aschères | 7 | IR | H | CHR N |
| 05-09 | Aschères le Marché | 45 | FR d'Aschères | 7 | IR | H | CHR |
| 11-09 | Douchy | 45 | Mob Cross de Douchy | 7 | IR | H | CHR N |
| 12-09 | Douchy | 45 | Mob Cross de Douchy | 7 | IR | H | CHR |
| 26-09 | Sougy | 45 | USM Saran | 7 | IR | H | CHR |
| 03-10 | La Mame | (44) | MC Marnais | 7 | IR | H | CHR |
| 10-10 | Outarville | 45 | TDL C50 | 7 | IR | H | CHR |

TRIAL

| | | | | | | | |
|-------|-----------|----|-------------------------|---|----|---|--|
| 31-10 | Francueil | 37 | Trial Club de Francueil | 6 | IR | Z | |
|-------|-----------|----|-------------------------|---|----|---|--|





CHAMPAGNE ARDENNE

08 Ardennes

10 Aube

51 Marne

52 Haute-Marne

CORRESPONDANTS

10 - LACROIX Gaël 03 25 82 68 60
8 RUE DE LA MISSION - 10003 TROYES CEDEX

51 - KLEIN Eric 03 26 84 32 26
19-23 RUE ALPHONSE DAUDET - 51081 REIMS CEDEX

52 - FULCHIRON Florent 03 25 03 68 38
23 RUE DU VIEUX MOULIN - 52902 CHAUMONT CEDEX 9

| Date | Lieu | Dpt. | Club | Nature | Type | Capacité | Spécificité |
|------------------|-------------------|------|-------------|--------|------|----------|-------------|
| FORMATION | | | | | | | |
| 24-01 | Marigny le Chatel | 10 | MC Holeshot | 1 | RE | E | FJ |
| 07-02 | Marigny le Chatel | 10 | MC Holeshot | 1 | RE | E | FJ |
| 21-02 | Gye sur Seine | 10 | MC Holeshot | 1 | RE | E | FJ / PJ |
| 28-02 | Gye sur Seine | 10 | MC Holeshot | 1 | RE | E | FJ / PJ |
| 16-05 | Marigny le Chatel | 10 | MC Holeshot | 1 | RE | E | FJ / PJ |

| Date | Lieu | Dpt. | Club | Nature | Type | Capacité | Spécificité |
|-------------------|--------------------|------|----------------------|--------|------|-----------|-------------|
| MOTO-CROSS | | | | | | | |
| 11-04 | Montgenost | 51 | MC Puissance 10 | 1 | RE | A-D P H | D |
| 18-04 | Voisey | 52 | UM Voisey | 1 | RE | A-D P H | CHR D |
| 02-05 | Moiremont | 51 | MC MV Argonne | 1 | RE | A-D P Q | CHR |
| 09-05 | Mourmelon | 51 | CSAG Mourmelon | 1 | RE | A-D P H | CHR D |
| 06-06 | Marigny le Chatel | 10 | MC Holeshot | 1 | RE | A-D PQHO | CHR D |
| 13-06 | Taillette | 08 | MC Buttes Beauregard | 1 | RE | A-D P H | CHR D |
| 20-06 | Fresne les Reims | 51 | UM Marne | 1 | RE | A-D P H | CHR D |
| 04-07 | Romilly sur seine | 10 | MC Puissance 10 | 1 | RE | A-D P H | CHR D |
| 10 11-07 | Payns | 10 | MC Holeshot | 1 | RE | A-D P Q O | CHR D N |
| 11-07 | Les riceys | 10 | MX White way | 1 | RE | A-D P H | CHR D |
| 17 18-07 | Sainte Ménéhould | 51 | Team MX Menou | 1 | RE | A-D P H | CHR D N |
| 25-07 | Montmorency | 10 | RVA Chavanges | 1 | RE | A-D P H | CHR D |
| 01-08 | Montgenost | 51 | MC Puissance 10 | 1 | RE | A-D P H | CHR D |
| 08-08 | Bar sur Seine | 10 | MC Barsequanais | 1 | DE | A-D | CHD 89 |
| 08-08 | Saint Just sauvage | 51 | MC Canton d'anglure | 1 | RE | A-D S | |
| 22-08 | Saint Just sauvage | 51 | MC Canton d'anglure | 1 | RE | A-D P | CHR |
| 29-08 | Grandes Chapelles | 51 | MC 3 communes | 1 | RE | A-D PHQ | CHR D |
| 05-09 | Courdemanges | 51 | RVA Chavanges | 1 | RE | A-D P H | CHR D |
| 12-09 | Poix | 51 | MC Poix | 1 | RE | A-D P H | CHR D |
| 19-09 | Moiremont | 51 | MC MV Argonne | 1 | RE | A-D P H | CHR D |

| Date | Lieu | Dpt. | Club | Nature | Type | Capacité | Spécificité |
|----------------------|-----------|------|----------------|--------|------|----------|-------------|
| ENDURANCE T.T | | | | | | | |
| 21-04 | Mourmelon | 51 | CSAG Mourmelon | 4 | RE | A-D P | |

| Date | Lieu | Dpt. | Club | Nature | Type | Capacité | Spécificité |
|--|----------|------|------|--------|------|----------|------------------|
| 50 à GALET NORD EST Avec Lorraine & Bourgogne | | | | | | | |
| 29 30-05 | Troyes | 10 | | 9 | | | 10 h de Troyes |
| 05 06-06 | Chaumont | 52 | | 9 | | | 24 h de Chaumont |
| 03 04-07 | Verjux | (71) | | 9 | | | 10 h de Verjux |
| 25-07 | Gourzon | 52 | | 9 | | | 6 h de Gourzon |
| 12-09 | Orges | 52 | | 9 | | | 6 h d'Orges |
| 26-09 | Metz | (57) | | 9 | | | 6 h de Metz |



FRANCHE COMTE

25 Doubs

39 Jura

70 Haute-Saône

90 Territoire de Belfort

CORRESPONDANTS

25 - CHÂTEAU Julie 03 81 25 06 42
14 RUE VIOLET - 25000 BESANCON

39 - GRAPPIN Héléne 03 84 35 12 13
280 RUE DES VIOLETTES - 39005 LONS LE SAUNIER CEDEX

70 - FROIDEVAUX Gilles 03 84 75 95 82
29 BD DE GAULLE - 70003 VESOUL CEDEX

90 - MALCUIT Pascal 03 84 46 66 00
PLACE REVOLUTION FRANCAISE - 90003 BELFORT CEDEX

| Date | Lieu | Dpt. | Club | Nature | Type | Capacité | Spécificité |
|----------------------|----------|------|---------------------|--------|------|----------|-------------|
| ENDURANCE T.T | | | | | | | |
| 24 25-07 | Chemilla | 39 | Meca Sport Terr'ain | 4 | NA | Q S | Rbt Nat |

| Date | Lieu | Dpt. | Club | Nature | Type | Capacité | Spécificité |
|--------------|--------------|------|-----------------|--------|------|----------|-------------|
| TRIAL | | | | | | | |
| 21-03 | Gouhenans | 25 | Moto Trial Club | 6 | IR | A-D F Z | CHR |
| 16-05 | Quingey | 25 | TCC Quingey | 6 | IR | A-D F Z | CHR |
| 30-05 | Gouhenans | 25 | Moto Trial Club | 6 | IR | A-D F Z | CHR |
| 04-07 | Grandvillars | 90 | Moto Trial Club | 6 | IR | Z | E |
| 21 22-08 | Arbecy | 70 | TRAIL 70 | 6 | IR | Z | CHR |
| 05-09 | Pontarlier | 39 | MC Pontarlier | 6 | IR | A-D F Z | E |



LANGUEDOC ROUSSILLON

11 Aude 30 Gard
 34 Hérault 48 Lozère
 66 Pyrénées-Orientales

CORRESPONDANTS

11 - SALLES Evelyne 04 68 11 43 23
 22 RUE ANTOINE MARTY - 11001 CARCASSONNE CEDEX

30 - BONNAND Anne-Laure 04 66 36 31 41
 60 RUE PIERRE SEMARD - 30000 NIMES

34 - DELEUZE Caroline 04 67 54 02 02
 200 Av DU PERE SOULAS - 34094 MONTPELLIER CEDEX 05

48 - GONZALEZ Daniel 04 66 49 00 30
 23 RUE DE LA CHICANETTE - 48001 MENDE CEDEX

66 - BARTHES Michel 04 68 08 11 15
 1, Rue Michel Doutres - 66027 PERPIGNAN Cedex

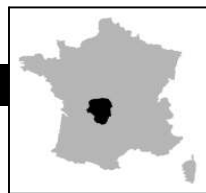
| Date | Lieu | Dpt. | Club | Nature | Type | Capacité | Spécificité |
|------------------|----------|------|--------------------|--------|------|----------|-------------|
| FORMATION | | | | | | | |
| 13-06 | St Chély | 48 | Moto Club St Chély | 3 4 | DE | E | FJ |

| | | | | | | | |
|------------------------------------|------------------|----|---------------------|---|----|---|-----|
| PRAIRIE & ENDURANCE T.T | | | | | | | |
| 01-05 | St Rome de Dolan | 48 | MCE Massegros | 4 | DE | O | CHD |
| 09-05 | Chanac | 48 | Moto Club de Chanac | 3 | DE | O | CHD |

| | | | | | | | |
|---------------|----------------------------|-----------|--------------------------|----------|-----------|-------------------------|-----|
| ENDURO | | | | | | | |
| 18-04 | La Bastide d'Engras | 30 | Moto Club Primeur | 5 | NA | Jeunes 12-14 ans | |
| 18-04 | Montardier | 30 | AS en Pays Vignais | 5 | DE | A-D HFZ | CHR |
| 02-05 | Lussan | 30 | Moto Club Primeur | 5 | RE | A-D HFZ | CHR |
| 19 20-06 | Auroux | 48 | AMCA Auroux | 5 | DE | Z | CHD |
| 11-07 | Chaudeyrac | 48 | Com. Fêtes Chaudeyrac | 5 | DE | O | CHD |
| 04 05-09 | Le Valdonnez | 48 | MC du Valdonnez | 5 | DE | O | CHD |
| 10-10 | Badaroux | 48 | Com. Fêtes de Badaroux | 5 | DE | Z | CHD |

| | | | | | | | |
|---------------------------------|--------------------|------|-------------------------|---|----|-----|------------|
| TRIAL Avec Midi-Pyrénées | | | | | | | |
| 07-03 | Bizanet | 11 | TC Narbonne Cathare | 6 | | | Challenge |
| 14-03 | Ribaute | 11 | Trial Club roues vertes | 6 | | | Challenge |
| 21-03 | Domaine du sollier | 30 | Trial Club cigalois | 6 | | | E |
| 28-03 | Corberes | 66 | Trial Club Catalan | 6 | | O Z | Challenge |
| 04-04 | Ribaute | 11 | Trial Club roues vertes | 6 | | S | Side Trial |
| 11-04 | Bizanet | 11 | TC Narbonne Cathare | 6 | | Z | Stat |
| 18-04 | Pradelle en Val | 11 | Val de Dagne Trial Club | 6 | | | Challenge |
| 27-06 | Ribaute | 11 | Trial Club roues vertes | 6 | | Z | Stat |
| 31-7 1-8 | Mont Aigoual | 30 | Trial Club Cigalois | 6 | DE | | CHR |
| 15-08 | Bolquere | 66 | Trial Club Catalan | 6 | | O Z | Challenge |
| 12-09 | Lapanouse Cernon | (12) | Trial Club Aveyron | 6 | | | Challenge |
| 03-10 | Saint Denis | 11 | TC Montagnes noires | 6 | | O Z | Challenge |
| 05-12 | Saint Michel | 66 | Trial Club Catalan | 6 | | | Challenge |

| | | | | | | | |
|--|-------------|----|----------|---|----|---|-----|
| VITESSE 50cc Avec Midi-Pyrénées | | | | | | | |
| 25-04 | Carcassonne | 11 | Team E2R | 8 | RE | H | CHR |
| 24-10 | Carcassonne | 11 | Team E2R | 8 | RE | H | CHR |



LIMOUSIN

19 Corrèze 23 Creuse
 87 Haute-Vienne

CORRESPONDANTS

19 - PIGNOL Jean-Michel 05 55 26 42 12
 IMPASSE PIECES ST-AVID - 19004 TULLE CEDEX

23 - GIRAUD Jean-Luc 05 44 00 05 57
 ZI CHER DU PRAT - 5 RUE DU CROS - 23000 GUERET

87 - GARCIA Dominique 05 55 03 36 11
 22 RUE LIEUTENANT MEYNIEX - 87025 LIMOGES CEDEX 1

| Date | Lieu | Dpt. | Club | Nature | Type | Capacité | Spécificité |
|------------------|------------|------|---------------|--------|------|----------|----------------|
| FORMATION | | | | | | | |
| 24-01 | Limoges | 87 | CD UFOLEP 87 | | | | FO BF10 |
| 03-10 | La Brionne | 23 | MC La Brionne | X | | | Bourse échange |

| | | | | | | | |
|---------------|-------------------|----|--------------------|---|----|---------|-----|
| ENDURO | | | | | | | |
| 20 21-02 | Royere Vassiviere | 23 | Vassiviere Club TT | 5 | IR | Q | |
| 09-07 | Boussac Bourg | 23 | MC Boussaquin | 5 | IR | B-D Q O | CHR |

| | | | | | | | |
|--------------|---------------|----|--------------|---|----|---|-----|
| TRIAL | | | | | | | |
| 13-06 | Boussac Bourg | 23 | 4 Desoerados | 6 | IR | Z | CHR |

| | | | | | | | |
|-------------------|-----------------|----|-------------------|---|----|---|-----------|
| 50 à GALET | | | | | | | |
| 22 23-05 | Nouziers | 23 | Comité des Fêtes | 9 | IR | G | 24 Heures |
| 04-07 | Moutier Malcard | 23 | Cyclo Racing Team | 9 | IR | G | VHR |



LORRAINE Suite ...

| Date | Lieu | Dpt. | Club | Nature | Type | Capacité | Spécificité |
|-----------------------------|-------------|------|---------------------|--------|------|-----------|-------------|
| MOTO-CROSS Suite ... | | | | | | | |
| 05-09 | Midrevaux | 88 | Midrevaux Moto Club | 1 | IR | B D F P E | CCR |
| 12-09 | St Maurice | 88 | RN 66 | 3 | IR | B D QFPE | CCR |
| 26-09 | Regney | 88 | Motoratac | 3 | IR | | |
| 03-10 | Fontenoy | 88 | Les Moutards | 1 | IR | B D F P E | CCR |
| ENDURANCE T.T | | | | | | | |
| 23-05 | Rehaincourt | 88 | les Vosgspats | 4 | IR | Q | CCR |
| 08-08 | Avricourt | 57 | MC Le Bol D'Air | 4 | IR | B D Q | CCR |
| 12-09 | Maxéville | 54 | Moto Club Maxéville | 4 | IR | B D Q | CCR |
| 19-09 | Dalhain | 57 | Moto club Dalhain | 4 | IR | B D F P E | CCR |
| 10-10 | Anould | 88 | Moto club Anould | 4 | IR | B D F P E | CCR |
| 24-10 | Moivrons | 54 | | 4 | | | |



MIDI PYRENEES

| | |
|------------------|--------------------|
| 09 Ariège | 12 Aveyron |
| 31 Haute-Garonne | 32 Gers |
| 46 Lot | 65 Hautes Pyrénées |
| 81 Tarn | 82 Tarn et Garonne |

| Date | Lieu | Dpt. | Club | Nature | Type | Capacité | Spécificité |
|------------------|--------------------|------|---------------------|--------|------|-----------------|--------------|
| FORMATION | | | | | | | |
| 10-01 | Beaumont | 31 | Beaumont Moto Sport | 1 | RE | B-D P | FP matin |
| 24-01 | St Vincent | 82 | M.C St Vincent | | | FO | capacités |
| 28-02 | Beaumont | 31 | Beaumont Moto Sport | 1 | RE | B-D P | FP tous niv. |
| 14-03 | Beaumont | 31 | Beaumont Moto Sport | 1 | RE | E | FJ matin |
| 19 21-03 | Villefranche de R. | 12 | Ufolep Mipy | | | FO-FA BF10/BF1A | BF20/BF2A |
| 27 28-03 | A déf. | | Ufolep Mipy | | | FA BF1A | BF2A |
| 20-06 | Marsolan | 32 | M.C Mousquetaires | 1 | RE | E | FJ |

CORRESPONDANTS

09 - PRIVAT Claudine 05 61 02 06 42
13 RUE LIEUTENANT PAUL DELPECH - 09000 FOIX

12 - SEBERT Jean-Michel 05 65 77 36 08
2 RUE HENRI DUNANT - 12005 RODEZ CEDEX

31 - DUCHE François 05 62 27 91 12
31 RUE DES AMIDONNIERS - 31009 TOULOUSE CEDEX 6

32 - VAUTHIER Frédéric 05 62 60 64 27
36 RUE DES CANARIS - 32022 AUCH CEDEX 09

46 - ROSSIGNOL Christian 05 65 22 68 53
121 RUE VICTOR HUGO - 46000 CAHORS

64 - LALANNE Stéphane 05 59 32 00 66
RESIDENCE BOYRIE - 17 RUE DE BOYRIE - 64000 PAU

81 - PROSPERT Amélie 05 63 54 10 09
11 RUE FONVIEILLE - 81000 ALBI

82 - RUMEAU Dominique 05 63 63 11 58
709 BLD ALSACE-LORRAINE - 82001 MONTAUBAN CEDEX

| MOTO-CROSS | | | | | | | |
|-------------------|-------------------|-----------|----------------------|----------|-----------|----------------|------------|
| 21-03 | Gimont | 32 | Gimont Moto Club | 1 | RE | B-D P | CHR |
| 21-03 | Séverac le Chât. | 12 | Séverac Moto Sport | 3 | DE | A-D | CHD |
| 11-04 | St Vincente | 82 | M.C St Vincent | 1 | IR | B-D P Q Z | |
| 25-04 | Beaumont | 31 | Beaumont Moto Sport | 1 | RE | B-D P | CHR |
| 23-05 | Ste Suzanne | 09 | AMQ Ariège Pyrénées | 1 | RE | B-D P | D |
| 06-06 | Ste Geneviève s/A | 12 | Mot'Aubrac | 3 | DE | A-D | CHD |
| 13-06 | Caillavet | 32 | RC Fezensac | 1 | IR | B-D P | |
| 03 04-07 | Puy l'Eveque | 46 | ACL | 1 | R | | CHR |
| 04-07 | Loupiac | 46 | Moto Club 46 Loupiac | 1 | RE | B-D P | CHR |
| 31-07 | Auribail | 31 | Moto club Auribail | 1 | IR | B-D P | N |
| 08-08 | Labastide Lévêque | 12 | MC Rouergat | 1 | RE | A-D P | CHR |
| 14 15-08 | Caillavet | 32 | RC Fezensac | 1 | NA | A-D F P | STF |
| 15-08 | Durenque | 12 | Aveyron Moto Verte | 1 | DE | A-D Z | CHD |
| 21-08 | Marsolan | 32 | M.C Mousquetaires | 1 | IR | B-D P | N |
| 29-08 | Aignes | 31 | MC Aignes Mauvaizin | 1 | RE | B-D P | CHR |
| 26-09 | Bruguières | 31 | MC de Bruguières | 1 | RE | B-D P | CHR |
| 10-10 | Moissac | 82 | MC Montescot Mois. | 1 | RE | B-D P | CHR |

| ENDURO | | | | | | | |
|---------------|-------------------|----|--------------------|---|----|-----|-----|
| 04-04 | Cornus | 12 | Moto Club Cornus | 5 | IR | A-D | CHD |
| 25-04 | Ste Geneviève s/A | 12 | Mot'Aubrac | 5 | IR | A-D | CHD |
| 04-07 | Coupiac | 12 | Aveyron Moto Verte | 5 | IR | A-D | CHD |
| 12-09 | Boisse Penchot | 12 | MC Boisse Penchot | 5 | IR | A-D | CHD |



MIDI PYRENEES Suite ...

| Date | Lieu | Dpt. | Club | Nature | Type | Capacité | Spécificité |
|--------------|-------------------|------|-------------------------|--------|------|----------------|-------------|
| TRIAL | | | | | | | |
| 21-02 | St Jean de Marcel | 81 | Club Albigeois de Trial | 6 | IC | O | E |
| 30-05 | Balsac | 12 | Moto Club du Levezou | 6 | IR | A-D | CHR |
| 06-06 | St Jean de Marcel | 81 | Club Albigeois de Trial | 6 | IR | O | CHR |
| 13-06 | Millau | 12 | MCGrands Causses | 6 | IR | A-D | CHR |
| 04-07 | Arbas | 31 | TC Arbas | 6 | | avec Aquitaine | |
| 29-08 | Castelnau Barba. | 32 | TRC Castelnausien | 6 | IR | O | Rando. |
| 12-09 | Lapanouse de C. | 12 | Trial Club du Larzac | 6 | IR | A-D | CHR |
| 19-09 | Montredon | 81 | Castres trial club | 6 | IR | O | CHR |
| 19-09 | Lourdes | 65 | Lourdes Trial club | 6 | | avec Aquitaine | |
| 26-09 | St Jean de Marcel | 81 | Club Albigeois de Trial | 6 | IR | Z | CHR |

| VITESSE 50cc | | | | | | | |
|---------------------|--------------------|------|----------------|---|----|-------|------------|
| 24-01 | Toulouse | 31 | CTR | 8 | RE | H | Bourse |
| 07-03 | Candie | 31 | CTR | 8 | RE | H | Conformité |
| 21-03 | Belmont | 12 | Méca Sport 81 | 8 | RE | H | CHR |
| 04-04 | St Genis de Saint. | (17) | MC Portésien | 8 | RE | H | CHR |
| 25-04 | Carcassonne | (11) | Team E2R | 8 | RE | H | CHR |
| 01-05 | Candie | 31 | CTR | 8 | RE | H - E | D - E |
| 09-05 | Candie | 31 | Méca Sport 81 | 8 | RE | H | CHR |
| 30-05 | Belmont | 12 | Méca Sport 81 | 8 | RE | H | CHR |
| 06-06 | Candie | 31 | Pom Mob's Club | 8 | RE | H | CHR |
| 20-06 | Aigues Vives | 09 | Pom Mob's Club | 8 | RE | H | CHR |
| 12-09 | Candie | 31 | MC Portésien | 8 | RE | H | CHR |
| 26-09 | Aigues Vives | 09 | Pom Mob's Club | 8 | RE | H | CHR |
| 10-10 | Candie | 31 | Team E2R | 8 | RE | H | CHR |
| 24-10 | Carcassonne | (11) | Team E2R | 8 | RE | H | CHR |

| 50 à GALET | | | | | | | |
|-------------------|-----------|------|--|---|--|---|-----------|
| 28-03 | Tarbes | 65 | | 9 | | G | 6 heures |
| 02-05 | St Cezert | 31 | | 9 | | G | 4 heures |
| 04-07 | Mérignac | (33) | | 9 | | G | 4 heuresz |
| 18-07 | Vopillon | 32 | | 9 | | G | 6 heures |
| 02-08 | Salvagnac | 81 | | 9 | | G | 2 x 1h15 |
| 22-08 | Orgueil | 82 | | 9 | | G | 2 x 1h15 |
| 05-09 | Seyches | (47) | | 9 | | G | 4 heures |
| 19-09 | Capbreton | (40) | | 9 | | G | 4 heures |
| 16-10 | Gayan | 65 | | 9 | | G | 2 x 1h15 |



FLANDRES ARTOIS

59 Nord

62 Pas de Calais

CORRESPONDANTS

59 - BLANCHET Loïc 03 20 00 17 30

16 PLACE CORMONTAIGNE - 59000 LILLE

62 - SABLE Jean-Claude 06 09 62 53 76

6 RUE DES BERCEAUX - 62136 RICHEBOURG

| Date | Lieu | Dpt. | Club | Nature | Type | Capacité | Spécificité |
|------------------|----------|------|------|--------|------|----------|-----------------|
| FORMATION | | | | | | | |
| 09-01 | Wingles | 62 | CTR | | RE | | Conférence Prés |
| 14-02 | Liévin | 62 | | | RE | | FO Commissaires |
| 31-10 | Bailleul | 59 | | | RE | | Remise récomp. |
| 06-11 | Bourthes | 62 | | | RE | | AG Clubs |

| 50 à GALET | | | | | | | |
|-------------------|---------|----|-------------------|---|----|---|-----|
| 07-03 | Douvrin | 62 | Continental Vario | 8 | IR | G | CHR |
| 29-08 | Douvrin | 62 | Continental Vario | 8 | RE | G | CHR |
| 24-10 | Douvrin | 62 | Continental Vario | 8 | IR | G | CHR |



FLANDRES ARTOIS Suite ...

| Date | Lieu | Dpt. | Club | Nature | Type | Capacité | Spécificité |
|-----------------------------|------------------|-----------|--------------------------|----------|--------------|----------------|-------------|
| MOTO-CROSS & T.T | | | | | | | |
| 04-04 | Loon Plage | 59 | M.C. Cappellois | 1 | RE | A-D F P | CHR |
| 11-04 | Arleux | 59 | M.C. Val de Sensee | 1 | RE | A-D F P E | CHR |
| 18-04 | Bourthes | 62 | Bourthes MC de l'AA | 1 | RE | A-D F P E | CHR |
| 09-05 | Equihen | 62 | Equihen MC du Littoral | 1 | RE | A-D F P | CHR |
| 28-05 | Gouy | 62 | MCGA Gouy en Artois | 1 | RE | A-D F P | CHR |
| 06-06 | Isbergues | 62 | Isbergues MJEP MC | 1 | IN-RE | A-D F P | IMBA |
| 13-06 | Neuvilly | 59 | Neuvilly off Road | 1 | RE | Z | CHR |
| 13-06 | Arleux | 59 | M.C. Val de Sensee | 1 | RE | A-D F P E | CHR |
| 27-06 | Annezin | 62 | Annezin FJEP Moto | 1 | RE | A-D F P | CHR |
| 04-07 | Fontaine au Pire | 59 | M.C. Fontaine au Pire | 1 | RE | A-D F P E | CHR |
| 21-08 | Isbergues | 62 | Isbergues MJEP MC | 2 | IN-IR | A-D F P | IMBA |
| 29-08 | Wingles | 62 | M.C des Etangs | 1 | RE | A-D F P E | CHR |
| 05-09 | Delettes | 62 | Delettes MC Corrières | 1 | RE | A-D F P | CHR |
| 12-09 | Bailleul | 59 | M.C. Bailleul | 1 | RE | A-D F P E | CHR |
| 19-09 | Sangatte | 59 | MC Calais | 1 | RE | A-D F P | CHR |

| ECOLE DE CONDUITE | | | | | | | |
|--------------------------|------------------|----|----------|---|------------|----|----|
| 21-02 | Fontaine au Pire | 59 | CTR Moto | L | RE | | FJ |
| 07-03 | Gouy | 62 | CTR Moto | L | RE | | FJ |
| 28-03 | Neuvilly | 59 | CTR Moto | L | RE | | FJ |
| 11-04 | Arleux | 59 | CTR Moto | L | RE | | FJ |
| 12 15-04 | A déf. | | CTR Moto | | Multi Act. | RE | FJ |
| 25-04 | Canche Authie | 62 | CTR Moto | L | RE | | FJ |
| 08-05 | Bailleul | 59 | CTR Moto | L | RE | | FJ |
| 13-05 | Wingles | 62 | CTR Moto | L | RE | | FJ |
| 30-05 | Walleres | 59 | CTR Moto | L | RE | | FJ |
| 20-06 | Bourthes | 62 | CTR Moto | L | RE | | FJ |
| 27-06 | Clarques | 62 | CTR Moto | L | RE | | FJ |
| 11-07 | Sangatte | 62 | CTR Moto | L | RE | | FJ |
| 04-09 | Merville | 59 | CTR Moto | L | RE | | FJ |
| 26-09 | Wingles | 62 | CTR Moto | L | RE | | FJ |



BASSE et HAUTE NORMANDIE

14 Calvados
61 Orne

27 Eure
76 Seine-Maritime

CORRESPONDANTS

14 - COYETTE Cédric 02 31 06 11 04

16 RUE DE LA GIRAFE - 14078 CAEN CEDEX 5

50 - BESLON Florence 02 33 77 42 51

5 BD DE LA DOLLEE - 50009 SAINT LO CEDEX

61 - BURGOS Didier 02 33 82 37 85

52 RUE DE L'ECUSSON - 61000 ALENCON

| Date | Lieu | Dpt. | Club | Nature | Type | Capacité | Spécificité |
|-------------------|-------------------|------|------------------------|--------|------|-----------|-------------|
| MOTO-CROSS | | | | | | | |
| 27-03 | Falaise | 14 | ESF AM Falaise | 1 | RE | O Q E | CHR |
| 28-03 | Falaise | 14 | ESF AM Falaise | 1 | RE | A-D F P | CHR |
| 11-04 | Rouvres | 27 | Moto Club de la Vesgre | 1 | RE | A-D F P | CHR |
| 18-04 | Vasteville | 50 | Cotentin Moto Sports | 3 | RE | A O P M | CHR |
| 24 25-04 | Haudricourt | 76 | MC Haudricourt | 1 | RE | A-D FPEQ | CHR |
| 01-05 | Bretel | 61 | MC Brethel | 1 | IR | O Q E | |
| 02-05 | Bretel | 61 | MC Brethel | 1 | RE | A-D F P | CHR |
| 23-05 | Vendeuvre | 14 | M.M Actives 14 | 1 | IR | H A-D FP | |
| 23-05 | St Germain le G. | 50 | Cotentin Moto Sports | 3 | RE | A O P Q | CHR |
| 30-05 | La Ferriere Boch. | 61 | MC Les sources | 1 | RE | A-D F P S | CHR |
| 20-06 | Vendeuvre | 14 | M.M Actives 14 | 1 | IR | H A-D FP | |
| 25-07 | Vendeuvre | 14 | M.M Actives 14 | 1 | IR | H A-D FP | |
| 29-08 | La Ferte Mace | 61 | Asso Moto Club Fertois | 1 | IR | A-D F P M | CHR |
| 05-09 | St Germain la C.. | 27 | AMC St Germain | 1 | RE | A-D F P | CHR |



BASSE et HAUTE NORMANDIE Suite ...

CORRESPONDANTS Suite ...

27 - RUFFIN Nicolas 02 32 39 03 11
1 RUE SAINT THOMAS - 27000 EVREUX

76 - UFOLEP 06 89 77 28 23
27 RUE COSSARD - 76430 BLANGY SUR BRESLE

| Date | Lieu | Dpt. | Club | Nature | Type | Capacité | Spécificité |
|-----------------------------|-----------|------|-----------------------|--------|------|-----------|-------------|
| MOTO-CROSS Suite ... | | | | | | | |
| 11-09 | Prey | 27 | Team Normandie Racing | 3 | IR | A-D F P M | |
| 12-09 | Prey | 27 | Team Normandie Racing | 3 | IR | A-D F P | |
| 18-09 | Bouafles | 27 | AS Château Gaillard | 1 | IR | Z M | |
| 19-09 | Bouafles | 27 | AS Château Gaillard | 1 | RE | A-D F P E | CHR |
| 19-09 | Sourdeval | 50 | MC Sourdeval | 3 | RE | A-D F P | CHR |
| 26-09 | Le Theil | 50 | Les Condors | 3 | RE | A-D F P | CHR |
| 03-10 | Falaise | 14 | ESF AM Falaise | 1 | RE | O Q E | CHR |
| 04-10 | Falaise | 14 | ESF AM Falaise | 1 | RE | A-D P | CHR |
| 10-10 | Le Rozel | 50 | Moto Club les Pieux | 4 | IR | A-D F P | |
| 10-10 | Brethel | 61 | MC Brethel | 4 | IR | A-D FPQ | |

ENDURO

| | | | | | | | |
|-------|------------|----|----------------------|---|----|---------|--|
| 14-03 | Sourdeval | 50 | MC Sourdeval | 5 | IR | A-D F P | |
| 05-09 | Vasteville | 50 | Cotentin Moto Sports | 5 | IR | A-D F P | |

50 à GALET

| | | | | | | | |
|-------|-----------|----|----------------|---|--|---|-----|
| 25-07 | Vendeuvre | 14 | Mobs Active 14 | 8 | | G | CHR |
|-------|-----------|----|----------------|---|--|---|-----|



PAYS DE LA LOIRE

44 Loire-Atlantique 49 Maine et Loire
53 Mayenne 72 Sarthe
85 Vendée

CORRESPONDANTS

44 - DOUILLARD Bruno 02 51 86 33 34
9 RUE DES OLIVETTES - 44041 NANTES CEDEX 01

49 - ALLAIS Cécile 02 41 96 11 53
14 BIS AV.MARIE TALET - 49100 ANGERS

53 - BARRE Stéphane 02 43 56 43 41
33 BIS ALLEE VIEUX ST-LOUIS - 53000 LAVAL CEDEX

72 - CHOISNE Simon 02 43 39 27 23
18 RUE BERANGER - 72018 LE MANS CEDEX

85 - BIGOT Léopoldine 02 51 36 13 97
41 RUE MONGE - 85001 LA ROCHE S/ YON CEDEX

| Date | Lieu | Dpt. | Club | Nature | Type | Capacité | Spécificité |
|------------------|--------|------|-----------|--------|------|-----------------|-------------|
| FORMATION | | | | | | | |
| A déf. | A déf. | 72 | UFOLEP 72 | 1 | RE | FO commissaires | |

MOTO-CROSS

| | | | | | | | |
|----------|---------------------|----|------------------------|---|----|-----------|------------|
| 21-03 | La Flèche | 72 | Méca sport | 1 | RE | A-D P E | E |
| 28-03 | Conquereuil | 44 | MC Don | 1 | DE | B C | Qualif CHD |
| 04-04 | La Meilleraye Bret. | 44 | AMS Meilleraye | 1 | RE | B-D | E |
| 04 05-04 | Vix | 85 | MC Les Morfalous | 1 | DE | A-D E Q S | CHD |
| 04-04 | Montigné | 49 | Moto Loisirs | 1 | RE | C D Q | CHD |
| 11-04 | Maché | 85 | MC de la Vie | 1 | DE | A O E S | Open |
| 17 18-04 | Cholet | 49 | Cholet Moto Verte | 1 | RE | B-D E P | E CHD |
| 25-04 | La Chapelle Achard | 85 | AM La Chapelle Achard | 1 | DE | A-D E O | CHD |
| 25-04 | Vue | 44 | MC Vue | 1 | IR | B-D E P | CHD |
| 25-04 | Andrezé | 49 | MC Andrezé | 1 | RE | A-D E | CHD |
| 01 02-05 | Vaas | 72 | Loisirs Club | 1 | RE | A-D E P | E CHD |
| 02-05 | Severac | 44 | MC Severac | 1 | DE | B-D O P Q | CHD |
| 02-05 | Thorigny | 85 | MC Innovation Thorigny | 1 | DE | A-D O F Q | |
| 08 09-05 | Evaillé | 72 | ESTT | 1 | RE | B-D E P | E CHD |
| 09-05 | Mareuil | 85 | ASVY | 1 | DE | B6D E O | CHD |
| 16-05 | Nozay | 44 | MC Nozay 2000 | 1 | IR | C D O S Z | Intime |
| 16-05 | St Germain | 53 | Pégase | 1 | RE | A-D E P | CH D |
| 23-05 | Malville | 44 | MC Malville | 1 | DE | A-C O | CHD |
| 23-05 | Chavagnes | 49 | ACSM | 1 | RE | B6D P Z | CH D |
| 30-05 | Apremont | 85 | MC de la Vie | 1 | DE | B-D O Q | CHD |
| 30-05 | Voutré | 53 | ALM | 1 | RE | B-D P E | CH D |
| 05-06 | Briollay | 49 | Placelles MC | 1 | RE | A-D P E | N |
| 13-05 | Le Cellier | 44 | MC Val de Loire | 1 | DE | A-D POQE | CHD |
| 06-06 | La Meilleraye Bret. | 44 | AMS Meilleraye | 1 | IR | A-D O E Q | CHD |
| 13-06 | Challans | 85 | MC Challandais | 1 | DE | A-D O E Q | CHD |



PAYS DE LA LOIRE Suite ...

| Date | Lieu | Dpt. | Club | Nature | Type | Capacité | Spécificité |
|-----------------------------|-------------------|------|----------------------|--------|------|-----------|-------------|
| MOTO-CROSS Suite ... | | | | | | | |
| 13-06 | Durtal | 49 | MC Les Rairies | 1 | RE | A-D E Z | CH D |
| 19-06 | Le Boupère | 85 | AL Le Boupère | 1 | DE | B-D | N |
| 20-06 | La Pommeraye | 49 | Les Aigles Noirs | 1 | RE | B-D P E? | CH D |
| 20-06 | NDL | 44 | AM Landaise | 1 | RE | B-D O Z E | Intime |
| 27-06 | Drefféac | 44 | Drefféac EM | 1 | DE | B-D P O E | CHD |
| 27-06 | Chaillé | 85 | MC Chaillezais | 1 | DE | A-D O E | CHD |
| 27-06 | La Flèche | 72 | Mécasport | 1 | RE | A-D P E | CH D |
| 04-07 | St Meme le Tenu | 44 | MC du Tenu | 1 | DE | B-D P S E | CHD |
| 04-07 | Fief Sauvin | 49 | Mc Mauges | 1 | RE | B-D P | CH D |
| 10-07 | Vern d'Anjou | 49 | ACA | 1 | RE | A-D O E | N |
| 14-07 | Maisdon sur Sevre | 44 | SMART | 1 | IR | B-D O E | Intime |
| A déf. | Thouarsais | 85 | MC Thouarsais | 1 | DE | B-D | N |
| 11-07 | Beaufou | 85 | MC Les Meillerets | 1 | DE | A O Q S Z | Open |
| 18-07 | St Rémy du val | 72 | Kick Moto club | 1 | RE | A-D P E | CH D |
| 24-07 | Challans | 85 | MC Challandais | 1 | DE | B-D | N |
| 01-08 | St Martin | 85 | MC Les Pirates | 1 | DE | B-D O E | CHD |
| 15-08 | La Turballe | 44 | MC Turballais | 1 | IR | B-D O E S | Intime |
| 22-08 | Conquereuil | 44 | MC Don | 1 | IR | B-D Q S | Intime |
| 29-08 | Heric | 44 | Herisson MC | 1 | RE | A-C OQPE | Intime |
| 04-09 | Durtal | 49 | MC Les Rairies | 1 | RE | A-D E | Nocturne |
| 05-09 | Suce sur Erdre | 44 | MC Malvien | 1 | DE | B-D O S | Intime |
| 05-09 | Rocheservière | 85 | MC Les Cerfs Volants | 1 | DE | A-D Q | CHD |
| 12-09 | Les Herbiers | 85 | MC Holeshot | 1 | DE | A-D O Q | CHD |
| 12-09 | Cunault | 49 | ACSM | 1 | RE | C D P Q | Intime |
| 12-09 | Javron les Ch. | 53 | Javrons V.A | 1 | RE | Z | Intime |
| 19-09 | St Julien | 85 | TTCL | 1 | DE | A O S | Open |
| 19-09 | La Turballe | 44 | MC Turballais | 1 | DE | B-D E P Q | CHD |
| 26-09 | Vue | 44 | MC Vue | 1 | IR | A-D E P Q | Intime |
| 03-10 | La Marne | 44 | MC Marnais | 1 | IR | B-D | Intime |

ENDURANCE T.T

| | | | | | | |
|-------|--------------------|----|-----------------------|---|----|---------|
| 14-03 | St Julien | 85 | TTCL | 4 | DE | A-D (Q) |
| 26-09 | La Chapelle Achard | 85 | AM La Chapelle Achard | 4 | DE | A-D |
| 03-10 | St Mars du Desert | 44 | A3 MD | 4 | IR | B-D O F |
| 17-10 | Durtal | 49 | MC Les Rairies | 4 | RE | B-D |

CROSS 50

| | | | | | | | |
|-------|----------|----|------------|---|----|---|--------|
| 03-10 | La Marne | 44 | MC Marnais | 7 | IR | H | Intime |
|-------|----------|----|------------|---|----|---|--------|

VITESSE 50 & 50 à GALET

| | | | | | | | |
|-------|---------------------|----|-------------------|---|----|---|--------|
| 18-04 | Ancenis | 44 | Amorce 50 | 8 | IR | H | CHR |
| 26-06 | St Jean de Linières | 49 | Comités des Fetes | 8 | RE | G | Semi N |
| 12-09 | Ancenis | 44 | Amorce 50 | 8 | IR | H | CHR |





PICARDIE

02 Aisne 60 Oise

80 Somme

CORRESPONDANTS

02 - SAVOYEN Christophe

79 RUE JACQUIN - 02200 BELLEU

60 - AZERONDE Claudie 03 44 15 32 07

20-22 BLD JULES BRIERE - 60000 BEAUVAIS

80 - NEDELEC Alain 03 22 52 49 16

51 RUE DE SULLY - 80000 AMIENS

| Date | Lieu | Dpt. | Club | Nature | Type | Capacité | Spécificité |
|------|------|------|------|--------|------|----------|-------------|
|------|------|------|------|--------|------|----------|-------------|

FORMATION

| | | | | | | | |
|----------|-------------|----|---------------------|---|----|-------------|----|
| 30 31-01 | Amiens | 80 | FO / FA BF10 / BF1A | | | BF20 / BF2A | |
| 27 28-02 | Beauvais | 60 | FA BF1A | | | BF2A | |
| 17-04 | Amigny Rouy | 02 | SMAC | 1 | RE | E | FJ |

MOTO-CROSS

| | | | | | | | |
|-------|-----------------|----|---------------------|---|----|---------|----------|
| 07-03 | Poix | 80 | Holeshot | | | Z | Bourse |
| 28-03 | Ribecourt | 60 | Zamattio | 1 | RE | A-D P | CHR |
| 11-04 | Doullens | 80 | M.C.Doullennais | 1 | RE | A-D P | CHR |
| 24-04 | Haudricourt | 76 | M.C.Haudricourt | 1 | RE | E | D |
| 25-04 | Montbrehain | 02 | Planète Quad | 1 | IC | Club | E |
| 02-05 | Blangy / Poix | 80 | Holeshot | 1 | RE | A-D P E | CHR+D |
| 15-05 | Montbrehain | 02 | Planète Quad | 1 | RE | E | D |
| 16-05 | Beauvais | 60 | Liovette | 1 | RE | A-D P Q | CHR |
| 05-06 | Montbrehain | 02 | Planète Quad | 1 | RE | E | D |
| 06-06 | Flixecourt | 80 | Les Woops | 1 | RE | A-D P | CHR |
| 19-06 | Cires les Mello | 60 | M.C.Cires les Mello | 1 | RE | E | D |
| 27-06 | Vignacourt | 80 | M.C.Vignacourt | 1 | RE | A-D P E | CHR+D |
| 11-07 | Flixecourt | 80 | Les Woops | 1 | IC | Club | Intime |
| 29-08 | Pisseleu | 60 | M.C.Pisseleu | 1 | RE | B-D P Q | CHR |
| 05-09 | Maricourt | 80 | M.C.Maricourt | 1 | RE | A-D P | CHR |
| 19-09 | Beauvais | 60 | Liovette | 1 | IC | Club | Sécurité |
| 17-10 | Ribecourt | 60 | Zamattio | | | | Bourse |

ENDURANCE T.T

| | | | | | | | |
|-------|------------|----|-----------|---|----|---------|--|
| 12-09 | Conty | 80 | Gazman | 4 | RE | B-D P Q | |
| 03-10 | Flixecourt | 80 | Les Woops | 4 | RE | B-D P Q | |



POITOU CHARENTES

16 Charente 17 Charente-Maritime

79 Deux-Sèvres 86 Vienne

CORRESPONDANTS

16 - BREGEON Sylvie 05 45 95 28 22

14 RUE MARCEL PAUL - 16008 ANGOULEME CEDEX

17 - BLANC Dominique 05 46 41 73 13

29 RUE REAUMUR - 17087 LA ROCHELLE CEDEX 02

79 - BACLE Jérôme 05 49 77 38 77

2 RUE JACQUES DAGUERRE - 79012 NIORT CEDEX

86 - DARLAY Aurélie 05 49 38 37 46

18 RUE BROUETTE DU VINAIGRIER - 86005 POITIERS CEDEX

| Date | Lieu | Dpt. | Club | Nature | Type | Capacité | Spécificité |
|------|------|------|------|--------|------|----------|-------------|
|------|------|------|------|--------|------|----------|-------------|

FORMATION

| | | | | | | | |
|----------|----------|----|-----------|---|----|--|----|
| 06-02 | Pompaire | 79 | Ufolep 79 | X | RE | | FO |
| 13 14-02 | Poitiers | 86 | Ufolep 86 | X | RE | | FO |
| 18 19-09 | Prailles | 79 | Ufolep 79 | X | RE | | FA |
| 16 17-10 | Prailles | 79 | Ufolep 79 | X | RE | | FA |

MOTO-CROSS

| | | | | | | | |
|-------|-----------------|------|------------------------|---|----|-------------|-------|
| 28-03 | Cartelegue | (33) | MX33 | 1 | RE | B C O | CHR |
| 18-04 | Plassac | 17 | A.M. Bougneau | 3 | RE | O S E | CHR |
| 25-04 | Champigny le R. | 86 | M.C. Champigny | 1 | RE | A-C O E | CHR |
| 25-04 | Oléron | 16 | MC Oléronnais | 1 | RE | A-D E | |
| 25-04 | Oléron | 17 | MC Oleronnais | 3 | RE | B C O E | CHR |
| 01-05 | Belabre | 86 | U.S.M. Montmorillon | 3 | RE | O | CHR |
| 02-05 | Thenezay | 79 | M.C. Thenezay | 1 | RE | A-C O E | CHR |
| 02-05 | Le tatre | 16 | Moto Passion | 1 | RE | B O Q E | CHR |
| 09-05 | Parthenay | 79 | AMV Parthenay | 1 | RE | B C O P Q S | CHR |
| 30-05 | Ouzilly | 86 | Trial du Val d'Envigne | 1 | RE | A-C O P S | CHR |
| 30-05 | Guimps | 16 | Moto Crampons | 1 | RE | B O E | CHR |
| 12-06 | Segonzac | 16 | M.C. Segonzac | 1 | RE | O E S | CHR-N |
| 13-06 | La Puye | 86 | Les Amis de la Puye | 1 | RE | D O P S | CHR |



POITOU CHARENTES Suite ...

| Date | Lieu | Dpt. | Club | Nature | Type | Capacité | Spécificité |
|-----------------------------|---------------------|------|-----------------------|--------|------|-------------|-------------|
| MOTO-CROSS Suite ... | | | | | | | |
| 20-06 | Brigueil | 87 | BMX Brigueil | 1 | RE | A-D O E | CHR-N |
| 20-06 | Montmorillon | 86 | USM Montmorillon | 1 | RE | B C O P Q S | CHR |
| 26-06 | Le tatre | 16 | Moto Passion | 1 | RE | A O | CHR-N |
| 27-06 | Saint Georges | 86 | St Georges Mx Club | 1 | RE | B-D O | CHR |
| 27-06 | Bougneau | 17 | A.M. Bougneau | 1 | RE | O | CHR |
| 03-07 | Les aubiers | 79 | MC Nueil-Aubiers | 1 | RE | Z | CHR-N |
| 04-07 | Guimps | 16 | Moto Crampons | 1 | RE | A B O | CHR |
| 11-07 | Roiffé | 86 | M.C. Roiffé | 1 | RE | B C O E Q | CHR |
| 18-07 | Bougneau | 17 | A.M. Bougneau | 1 | RE | D O P S | CHR |
| 18-07 | Vouneuil sur Vienne | 86 | Cross 2000 | 1 | RE | O | CHR |
| 25-07 | Berneuil | 17 | EM Berneuil | 1 | RE | A B O E | CHR |
| 01-08 | St Secondin | 86 | M.C. St Secondin | 1 | RE | B-D O P S | CHR |
| 01-08 | St André de Lidon | 17 | AM Lidonnaise | 3 | RE | O | CHR |
| 08-08 | Morterolles | 87 | Morterolles M.C. | 1 | RE | A O P | CHR |
| 08-08 | Rom | 79 | MC Rom-Exoudun | 1 | RE | B D O S | CHR |
| 15-08 | Le Bouchage | 86 | ESM St SAVIOL | 1 | RE | O | CHR |
| 21-08 | Celles sur Belle | 79 | MC Cellois | 1 | RE | B D O E P | CHR-N |
| 29-08 | Dangé St Romain | 86 | M.C. Dangéen | 1 | RE | B C O P Q S | CHR |
| 29-08 | Segonzac | 16 | M.C. Segonzac | 1 | RE | B-D O E | CHR |
| 05-09 | Montendre | 17 | MC Montendrais | 1 | RE | B-D O E | CHR |
| 05-09 | Thouars | 79 | Team Cross Thouarsais | 1 | RE | B C O P S | CHR |
| 19-09 | Cartelegue | 33 | TMO | 1 | RE | A-C O | CHR |
| 19-09 | Exoudun | 79 | MC Rom-Exoudun | 3 | RE | A-C O Q | CHR |
| 26-09 | Champagne Vigny | 16 | ASM NONAC 16 | 1 | RE | B C O Q E | CHR |
| 03-10 | Arvert | 17 | Sport Moto Kid 17 | 3 | RE | O Q | CHR |

ENDURANCE T.T

| | | | | | | | |
|-------|----------------|----|-----------|---|----|---|-----|
| 21-02 | Faymoreau | 85 | M.C. Trac | 4 | RE | | |
| 12-09 | Saint Savinien | 17 | | 4 | RE | O | CHR |

MOTO LOISIR

| | | | | | | | |
|------------|----------------|----|----------------|---|----|---|-------|
| 18-04 | Le Chillou | 79 | AMV Le Chillou | L | RE | O | Rando |
| 10-10 | Sauze Vaussais | 79 | MV Sauzéenne | L | RE | | Rando |
| 30-10 1-11 | Fenioux | 79 | MC TRAC | L | RE | | Rando |
| 06 07-11 | Boisme | 79 | MC Laubréçais | L | RE | | Rando |

VITESSE 50 & 50 à GALET Avec Bretagne & Pays de la Loire

| | | | | | | | |
|-------|----------------------|------|-----------------------|---|----|-----|-----|
| 28-03 | Chatillon | (36) | Le maillon | 8 | IR | H | CHR |
| 04-04 | St Genis de Saint. | 17 | MC Portésien | 8 | RE | H | CHR |
| 18-04 | Le Bresdon | 17 | S.C Bresdonnien | 9 | IR | H G | CHR |
| 08-05 | Foussignac | 16 | Com. Fêtes Foussignac | | | | |
| 16-05 | ST Genis de Saint. | 17 | Piston 17 | 8 | IR | H | CHR |
| 04-07 | Mouthiers Malcard | (23) | Cyclo Racing TEAM 23 | 9 | IR | H G | CHR |
| 31-07 | Champaux | 79 | AS du Volant | 9 | IR | H G | CHR |
| 07-08 | Jarnac | 16 | Club Mob 100 | 9 | IR | H G | CHR |
| 28-08 | Brie | 16 | Com. Fêtes de Brie | 9 | IR | H G | CHR |
| 28-08 | Montigne les Rairies | (49) | Comité des Fetes | 9 | | G | CHR |
| 26-09 | ST Genis de Saint. | 17 | Piston 17 | 8 | IR | H | CHR |
| 02-10 | Boissière en Gatine | 79 | Moto Club Créchois | 9 | IR | H G | CHR |
| 10-11 | Usseau | 86 | AM Vienne | 8 | IR | H | CHR |



PROVENCE ALPES COTE D'AZUR

04 Alpes de Haute Provence 05 Hautes Alpes
13 Bouches du Rhône 84 Vaucluse
06 Alpes Maritimes 86 Var

CORRESPONDANTS

83 - DURAND Olivier 04 94 24 72 87
484 AVENUE DES LICES - 83000 TOULON

84 - DELON Pascal 04 90 13 38 17
5 RUE ADRIEN MARCEL - 84095 AVIGNON CEDEX 9

| Date | Lieu | Dpt. | Club | Nature | Type | Capacité | Spécificité |
|--------------|-----------------|------|------------------------|--------|------|----------|-------------|
| TRIAL | | | | | | | |
| 07-02 | Plaisians | (26) | Provence Trial Classic | 6 | | Z | CHR |
| 18-04 | Barbentane (13) | 84 | TLC Barbentane | 6 | | | CHR |
| 16 17-10 | Bédoïn | 84 | Provence Trial Classic | 6 | | Z | RE |
| 04-12 | Barbentane (13) | 84 | TLC Barbentane | 6 | | | D |

| 50 à GALET | | | | | | | |
|-------------------|--------------------|----|------------|---|----|---|--|
| 18-04 | Bormes Les Mimosas | 83 | BIM'S CLUB | 8 | IC | G | |



RHONE ALPES

01 Ain 07 Ardèche
26 Drôme 38 Isère
42 Loire 69 Rhône
73 Savoie 74 Haute Savoie

CORRESPONDANTS

01 - BOUTTIER Sylvain 04 74 23 80 14
42 RUE CHARLES ROBIN - 01006 BOURG EN BRESSE CEDEX

07 - LORIMIER Sophie 04 75 20 27 08
BD DE LA CHAUMETTE - 07002 PRIVAS CEDEX

26 - DESFOSSEZ Vincent 04 75 82 65 00
26-32 AVENUE SADI CARNOT - 26001 VALENCE CEDEX

38 - REYNAUD Jean-Charles 04 38 12 41 45
38 RUE NICOLAS CHORIER - 38028 GRENOBLE CEDEX 1

42 - MORENO Jean-Pierre 04 77 49 54 85
6 RUE BUISSON - 42007 SAINT ETIENNE CEDEX 1

69 - GODDERIGE FAATH Maryline 04 72 60 04 75
20 RUE FRANCOIS GARCIN - 69423 LYON CEDEX 03

73 - EXERTIER Fabienne 04 79 33 85 52
81 CH.DES ECUREUILS BP 403 - 73004 CHAMBERY Cedex

74 - PERNOUD Jocelyne 04 50 52 30 02
3 AVENUE DE LA PLAINE BP 340 - 74008 ANNECY Cedex

| Date | Lieu | Dpt. | Club | Nature | Type | Capacité | Spécificité |
|-------------------|-------------------------|------|----------------------|--------|------|----------|-------------|
| MOTO-CROSS | | | | | | | |
| 28-03 | Valence Les Auréats | 26 | MC Valence | 1 | | A-D | CHD |
| 11-04 | Montanet | 69 | MC Neuville | 1 | | B C P Q | CHR |
| 18-04 | Vieu d'Izenave | 01 | MC Oyonnax | 1 | | A-C P | CHR |
| 09-05 | La Voulte | 07 | MC la Voulte | 1 | | A-D E | CHD |
| 08 09-05 | Saint Pierre la Noaille | 42 | ASM 42 | 1 | | A D P | |
| 16-05 | Feillens | 01 | MC Feillens | 1 | | A-C P Q | CHR |
| 16-05 | Crest | 26 | MC Cretois | 1 | | A-D E | CHD |
| 22 23-05 | Grieges | 01 | MC Pierre Torrion | 1 | | A-C P E | CHR |
| 30-05 | Belleville | 69 | MC Belleville | 1 | | A-C P E | CHR |
| 06-06 | Chaumont | 74 | MC Chaumont | 1 | | A-C P | CHR |
| 13-06 | Feillens | 01 | MC St Joseph | 1 | | A-C P | CHR |
| 26 27-06 | Bellegarde | 01 | MC Bellegarde | 1 | | A-C PQEZ | CHR |
| 10-07 | Feillens | 01 | MC St Joseph | 2 | | B C P | |
| 21 22-08 | Bourg d'Oisans | 38 | MC Bourg d'Oisans | 1 | | A-C P S | |
| 29-08 | Chanos Curson | 26 | MC Chanos Curson | 1 | | A-D | CHD |
| 05-09 | Saint Rirand | 42 | MC des Bruyeres | 1 | | | |
| 12-09 | Murinai | 38 | MC Pays St Marcellin | 3 | | A-C Q | Hors CHPT |
| 19-09 | Viry | 74 | AM Viry | 3 | | A-C P E | Hors CHPT |
| 25 26-09 | Tarare | 69 | MC Baldagos | 1 | | A-C PEQS | Essai |
| 03-10 | Montmeyran | 26 | MC Valence | 1 | | A-D E | CHD |
| 10-10 | Grenay | 38 | Espace TT 38 | 1 | | B C P | Hors CHPT |
| 17-10 | Mery | 73 | MC la Motte Servolex | 1 | | A-C P Q | CHR |
| 04 05-12 | A déf. | | MC la Motte Servolex | 1 | | | Téléthon |

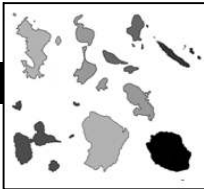
| ENDURANCE T.T | | | | | | | |
|----------------------|-------------------|-----------|----------------------------|----------|-----------|------------|----------------|
| 24 25-07 | Chemilla | 39 | Meca Sport Terr'ain | 4 | NA | Q S | Rbt Nat |
| 13-06 | Ambérieux | 01 | Méca Sport Terr'ain | 4 | | Q S | |
| 04-07 | Lieu à déterminer | 01 | Méca Sport Terr'ain | 4 | | Q S | |

| TRIAL | | | | | | | |
|--------------|---------------------|----|------------------------|---|--|---|------------|
| 25-04 | Châteauneuf | 42 | Trial Club Châteauneuf | 6 | | | |
| 02-05 | St Pantaléon les V. | 26 | RTF 26 | 6 | | Z | CHD |
| 09-05 | Ambérieux | 01 | | 6 | | | Trop. Rég. |
| 06-06 | Inmont | 01 | | 6 | | | Trop. Rég. |
| 13-06 | Chassieu | 69 | Trollsport Trial | 6 | | | Trop. Rég. |
| 19 20-05 | Aurel | 26 | CCM vieilles tiges | 6 | | Z | CHD |
| 27-06 | Seysseul | 38 | | 6 | | | Trop. Rég. |
| 04-07 | Montrottier | 69 | MC Montrottier | 6 | | | Trop. Rég. |



RHONE ALPES Suite

| Date | Lieu | Dpt. | Club | Nature | Type | Capacité | Spécificité |
|------------------------------------|-------------------------|------|-------------------------|--------|------|------------------|-------------|
| ENDURO | | | | | | | |
| 14-07 | Beaujeu | 69 | GF Quad Organisation | 5 | NA | Rbt. Nat Féminin | |
| MOTO LOISIR | | | | | | | |
| 27-06 | Crest | 26 | MC Cretois | L | | E | |
| VITESSE 50 & 50 à GALET | | | | | | | |
| 25-04 | A déterminer | | GF Quad Organisation | 8 | IR | H | CHR |
| 16-05 | Tullins | 38 | Racing Bike 38 | 8 | RE | H | CHR |
| 23-05 | St Etienne des O. | 69 | Printemps des Oullières | 8 | IR | G | |
| 19 20-06 | St Martin d'Hères | 38 | GF Quad Organisation | 9 | IR | H G | |
| 29-08 | Grièges | 01 | | 8 | IR | G | |
| 05-09 | St Etienne de St Geoirs | 38 | Racing Bike 38 | 8 | RE | H | CHR |
| 25 26-09 | Moirans | 38 | GF Quad Organisation | 9 | IR | H G | |



OUTRE MER

- 971 Guadeloupe 972 Martinique
 973 Guyane 974 Réunion
 975 Saint Pierre & Miquelon 976 Mayotte

CORRESPONDANTS

- 972 - ELICE Eddy 05 96 63 05 01
 31 RUE PERRINON - 97200 FORT DE FRANCE
- 974 - GERDIL Thomas 02 62 43 84 95
 35 CH. CHEVALIER - 97435 SAINT GILLES LES HAUTS

| Date | Lieu | Dpt. | Club | Nature | Type | Capacité | Spécificité |
|--------------|----------------|------|---------------------|--------|------|----------|----------------------|
| TRIAL | | | | | | | |
| 17-01 | Sainte Marie | 972 | Mécanique pour Tous | 1 | | | |
| 28-02 | Sainte Marie | 972 | Mécanique pour Tous | 1 | | | |
| 28-03 | Sainte Marie | 972 | Mécanique pour Tous | 1 | | | |
| 11-04 | Sainte Marie | 972 | Mécanique pour Tous | 1 | | | |
| 01-05 | Morne Rouge | 972 | Mécanique pour Tous | 1 | | | |
| 06-06 | Fort de France | 972 | Mécanique pour Tous | 1 | | | |
| 20-06 | Sainte Marie | 972 | Mécanique pour Tous | 1 | | | |
| 14-11 | Sainte Marie | 972 | Mécanique pour Tous | 1 | | | |
| TRIAL | | | | | | | |
| 25-04 | La Montagne | 974 | Azotyzone | 6 | | | |
| 04-07 | Pl Cailloux | 974 | Azotyzone | 6 | | | |
| 25 26-09 | Saint Denis | 974 | Azotyzone | 6 | | | Urban Trial Barchois |
| 05-12 | La Montagne | 974 | Azotyzone | 6 | | | |



Les Licences Sport Motocycliste

A commander auprès de
 Lionel Baligand
 eliete4@wanadoo.fr

PARTENAIRE
 OFFICIEL DE LA
 C.N.S.MOTO



caméléon photo graphisme

Mise en page, illustration, publicité, prise de vue H.D, banque d'images
 Tél : 06 80 07 27 76 email : cameleon.photo@wanadoo.fr
<http://cameleon.photo.free.fr>

Véhicule nautique à moteur

Quels sont les projets de l'UFOLEP pour le VNM ?
Le projet de développement du VNM à l'UFOLEP s'appuie sur différents domaines.

La Formation

C'est l'enjeu fondamental de l'UFOLEP : former un citoyen sportif. Un plan national de formation fédérale se construit avec l'objectif prioritaire de former des officiels pour les rencontres sportives et des animateurs de clubs.

La formation d'officiels permettra de valider les compétences des membres de l'organisation nécessaires dans les différents postes :

- directeurs de courses, techniques et sportifs,
- commissaires de sécurité embarquée et au sol,
- assistants sportifs et de sécurité.

Un concept d'écoles de Jet UFOLEP a été créé également afin de sensibiliser les jeunes dans les clubs grâce à des animateurs diplômés.



L'organisation de rencontres sportives

Dans le cadre du développement durable

Les manifestations de VNM sont organisées en cohérence avec les valeurs de l'UFOLEP dans le respect de l'environnement et comprennent :

- un cahier des charges de l'organisation prenant en compte cette dimension
- la problématique du développement durable
- une charte environnementale, engagement signé par chaque pilote

Dans différents domaines

En dehors des dispositions communes à l'UFOLEP et des règlements sportifs et administratifs, un cahier des charges spécifique définit les conditions d'organisations des différentes disciplines.

L'UFOLEP INNOVE AVEC UN NOUVEAU FORMAT DE COURSE LE « SPEED & STYLE »

Qu'est-ce que c'est ? L'appellation de « Speed and Style » est un nouveau concept de course de VNM qui associe la vitesse et le Free Ride. Cette formule de course peut se pratiquer dans les deux catégories soit en Jet à Bras soit en Jet à Selle.

Ce nouveau format permettra de mettre en avant deux grandes disciplines du jet entre les réunissant sur une même course ; on retrouvera ainsi le côté grisant de la vitesse associé au côté spectaculaire du Free Ride.

La vitesse

Discipline où rivalisent vitesse et habilité, comprenant plusieurs concurrents négociant sur plusieurs tours des séries de bouées déterminant des virages à droite et à gauche. Des obstacles peuvent être inclus dans le parcours, comme par exemple, saut de pneus ou de rampe.

L'endurance

L'endurance est une course sur une grande distance qui peut comprendre (ou pas) des virages obligatoires et qui peut être plus longue qu'une seule boucle. Elle fait appel aux qualités physiques et aux facultés de navigation et de stratégie des concurrents.

Le rallye Jet

C'est une course de navigation côtière pour moyenne et grande distances basée sur l'orientation, la stratégie et la gestion de soi. Elle se pratique individuellement ou par équipe, par étape ou non.

Le Freeride

Cette discipline consiste à montrer l'habileté du concurrent, sa capacité à exécuter les difficultés, sa créativité en proposant des figures nouvelles, tout cela dans une période de temps limité et en étant noté par un jury. Elle se pratique essentiellement en mer, sur un champ de vagues..

Le Freestyle

Cette discipline consiste à montrer l'habileté du concurrent, sa capacité à exécuter les difficultés, sa créativité en proposant des figures nouvelles, tout cela dans une période limite et en étant noté par un jury. Elle se pratique essentiellement sur plan d'eau intérieur.

Anne MALLURET

Élue nationale en charge du VNM



DISTRIBUTEUR DE
PIÈCES DÉTACHÉES
MOTONAUTIQUES

Professionnels uniquement

Téléphone : 05 58 82 88 50 - Mail : question@jetimport.fr



CALENDRIER NATIONAL des EPREUVES V.N.M

Calendrier établi et suivi par la Commission Nationale Sports Mécaniques Motonautiques

C.N.S Sports Mécaniques Motonautiques

Bouliou Pierre-Jean 06 80 66 48 83
29 Rue Guillaumet - 40160 Parentis en Born

Gomis Félix 06 11 56 15 44
Le Soledad - 1 Rue Lieutenant H. Lacroix - 83000 Toulon

Lacoste Christophe 06 76 43 64 65
1é Rue Emile Jamais - 30300 Beaucaire

Piriou Claude 06 61 75 29 86
Kerlauret - 29350 Moelan sur Mer

Représentante du Comité Directeur National

Malluret Anne 04 78 27 07 15
1 Rue Dumont D'Urville - 69004 Lyon

| Date | Lieu | Dpt. | Club | | | |
|--------------|----------------------|-----------|-------------------------------|-----------|--|-------------------------|
| V.N.M | | | | | | |
| 08-11 | Diamant | 972 | jet Attitu'd | | | |
| 07-02 | Diamant | 972 | jet Attitu'd | | | |
| 03-04 | Fort de France | 972 | jet Attitu'd | | | |
| 04 06-04 | Biscarosse | 40 | ASMGL | IC | | E |
| 10-04 | Guidel Plages | 56 | Breizh Formation | 1 | | National Tour Fr |
| 18-04 | Sainte Luce | 972 | Mécanique Pour Tous | | | |
| 08 09-05 | Vendays Mont. | 33 | Aquitaine JSA | IN | | RUN / ST UP CI |
| 08 09-05 | Saint Pierre | 972 | Mécanique Pour Tous | | | |
| 13-05 | Vendays Mont | 33 | Aquitaine Jet Ski Association | IN | | RUN / ST UP D |
| 15 16-05 | Vendays Mont | 33 | Aquitaine Jet Ski Association | NA | | RUN / ST UP CN |
| 22 23-05 | Martinique | 972 | jet Attitu'd | | | |
| 04 06-06 | Cap Breton | 40 | ASMGL | N | | CN |
| 12 13-06 | Guidel Plages | 56 | Breizh Formation | 3 | | National Tour En |
| 12 13-06 | Guidel Plages | 56 | Breizh Formation | 1 | | National Tour VI |
| 27-06 | Martinique | 972 | jet Attitu'd | | | |
| 11-07 | Martinique | 972 | Mécanique Pour Tous | | | |
| 22-08 | Martinique | 972 | jet Attitu'd | | | |
| 17 19-09 | Biscarosse | 40 | ASMGL | N | | CN |
| 19-12 | Martinique | 972 | Mécanique Pour Tous | | | |

Le Calendrier des Régions contient les manifestations de Sports Mécaniques Motonautiques labélisées par l'UFOLEP Nationale et suivies par les Comités Régionaux ou Départementaux.

